

**Parco Pineta**  
di Appiano Gentile e di Tradate



# VITA DA PIPISTRELLO

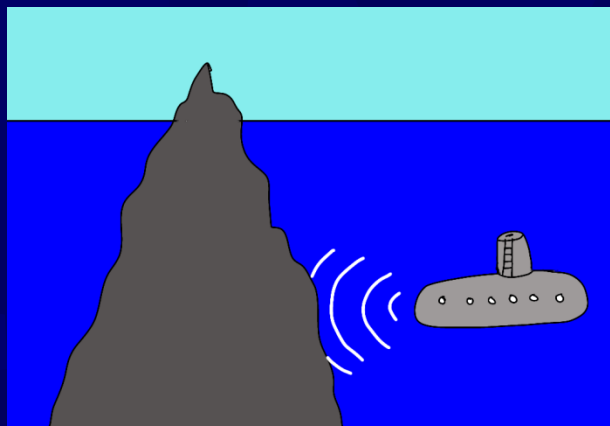




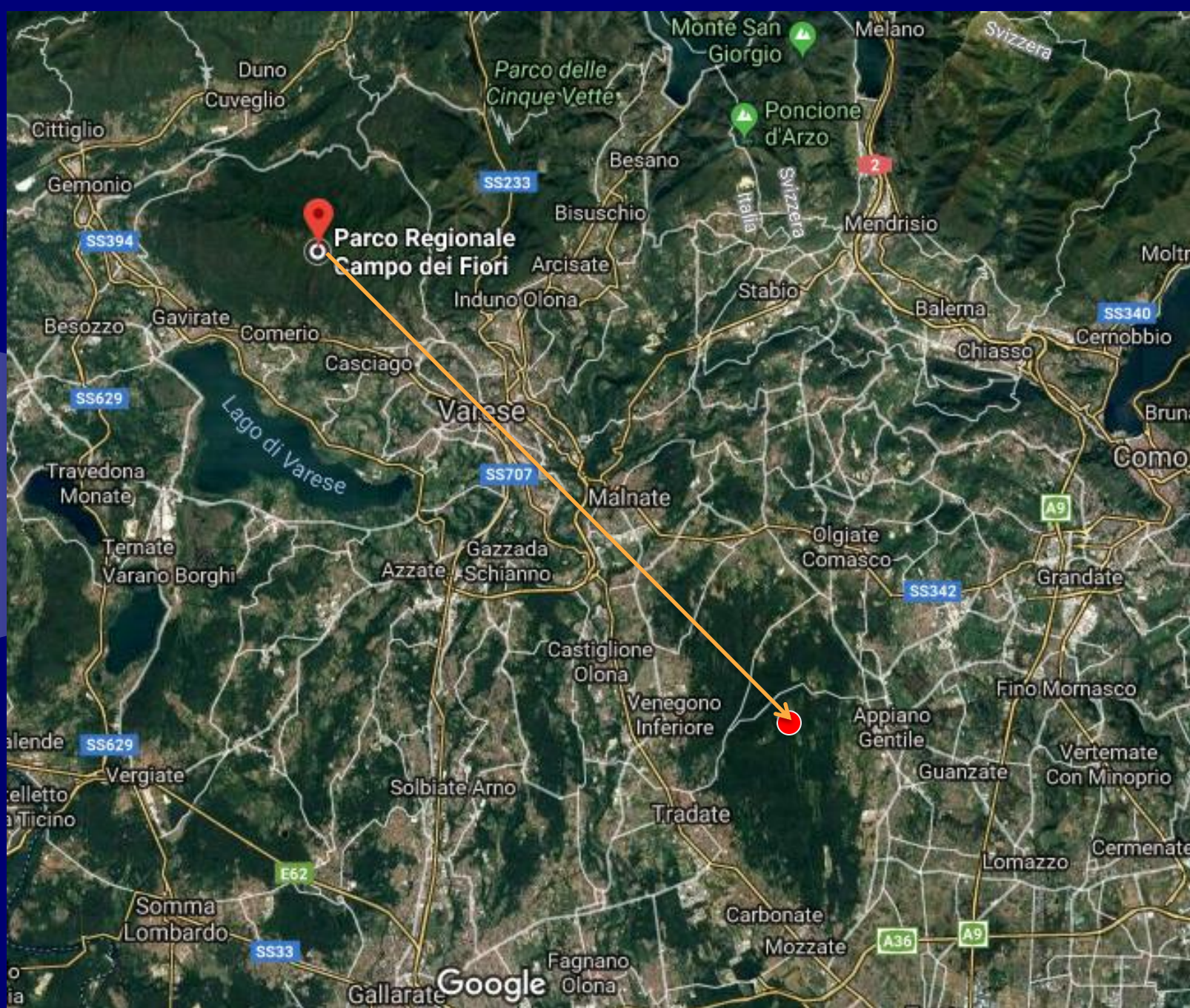
YAWN











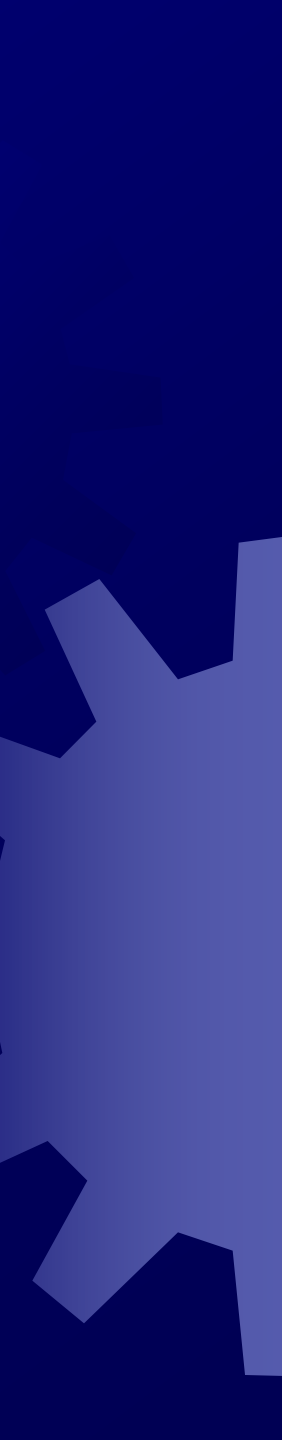
In auto: 1 ora e dieci

Andiamo al Parco Pineta!

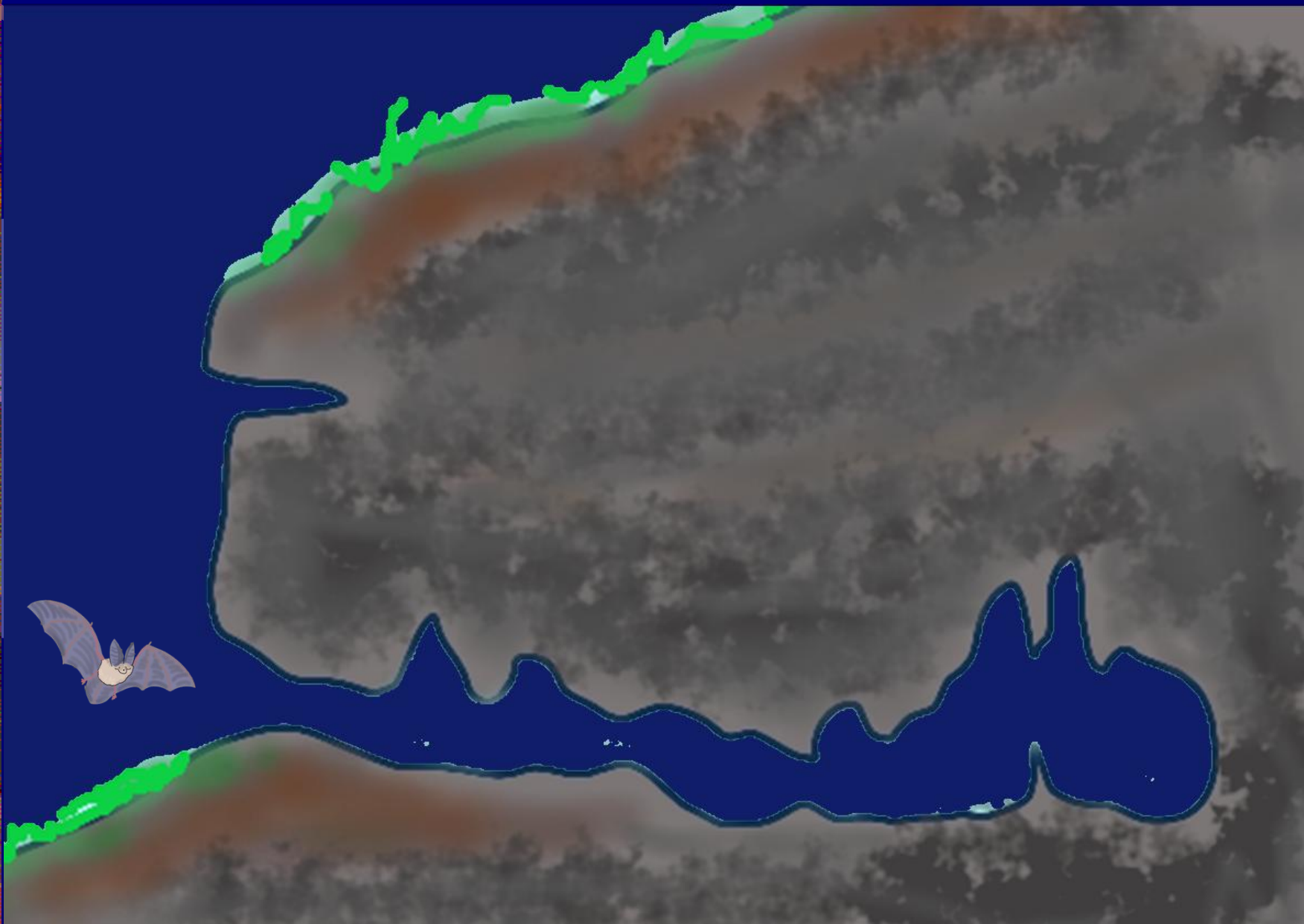
























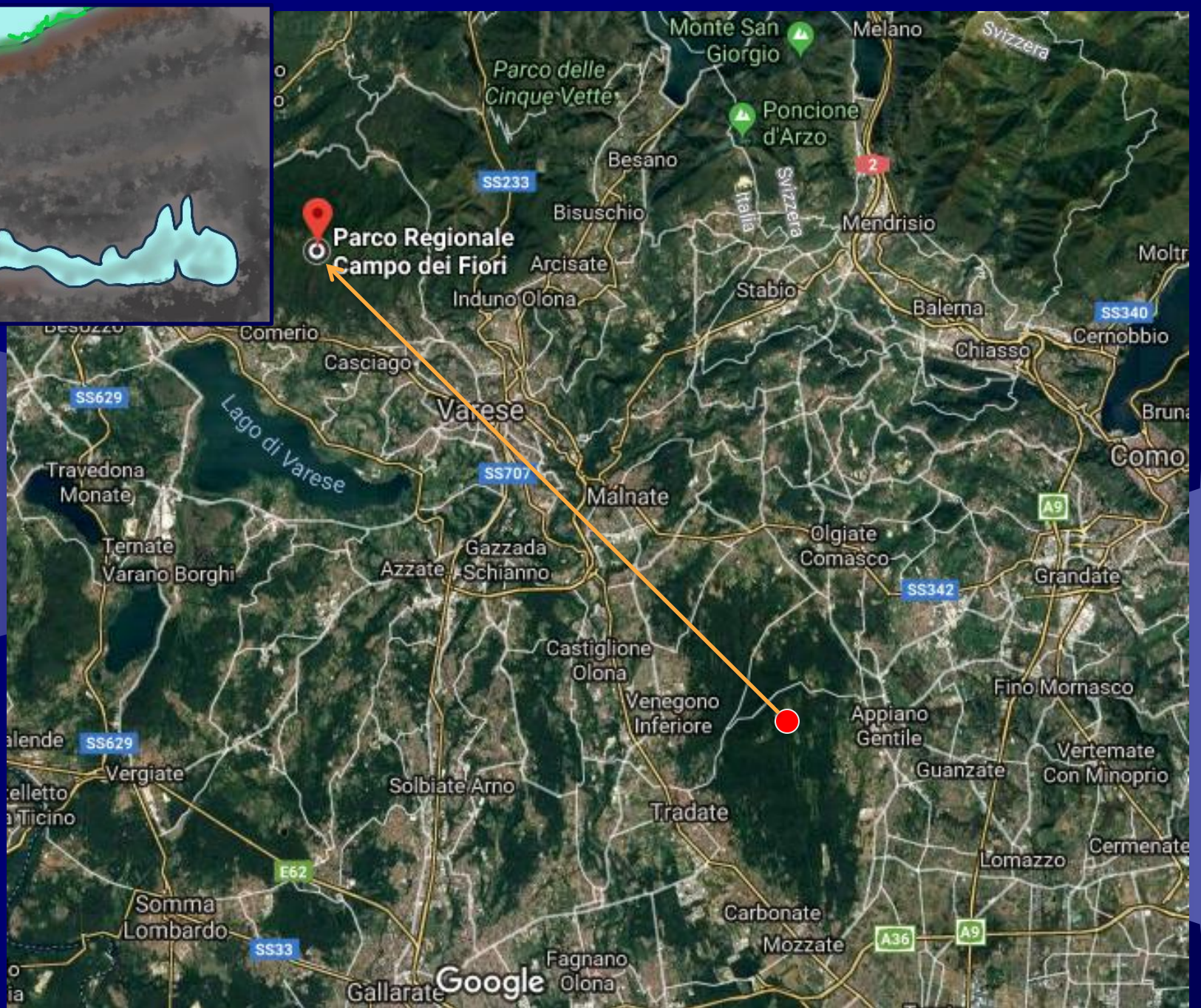


ATTENTO, BRUNO

YAHOOO

TUTTI AL CAMPO DEI FIORI!







# ORECCHIONE

Ambiente



# ORECCHIONE

Casa



# ORECCHIONE

Cibo





# ORECCHIONE

## Riproduzione



1 piccolo che nasce a metà giugno

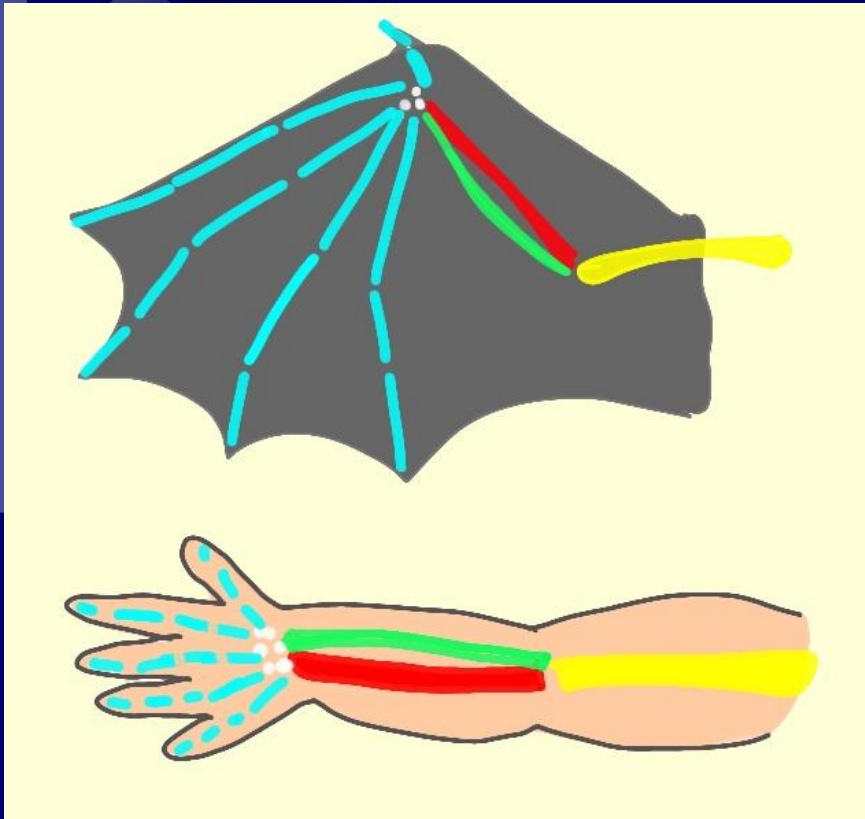
# CHIROTTTERI

Ovvero: i pipistrelli



# CARATTERISTICHE

**CHIROTTERI:** da *chéir*, "mano" e *pterón*, "ala"



# CARATTERISTICHE

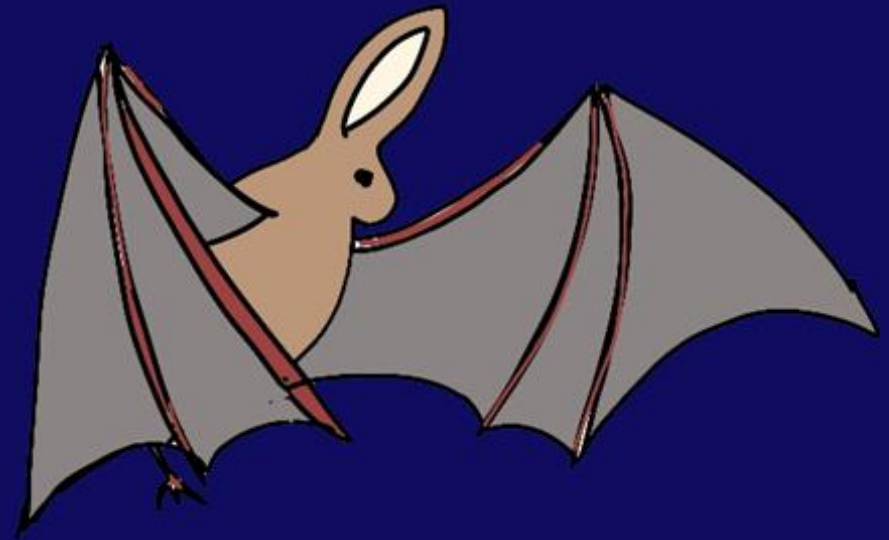
I pipistrelli sono **MAMMIFERI**

Allattano i piccoli



# CARATTERISTICHE

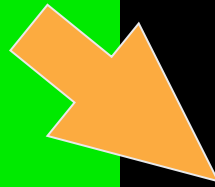
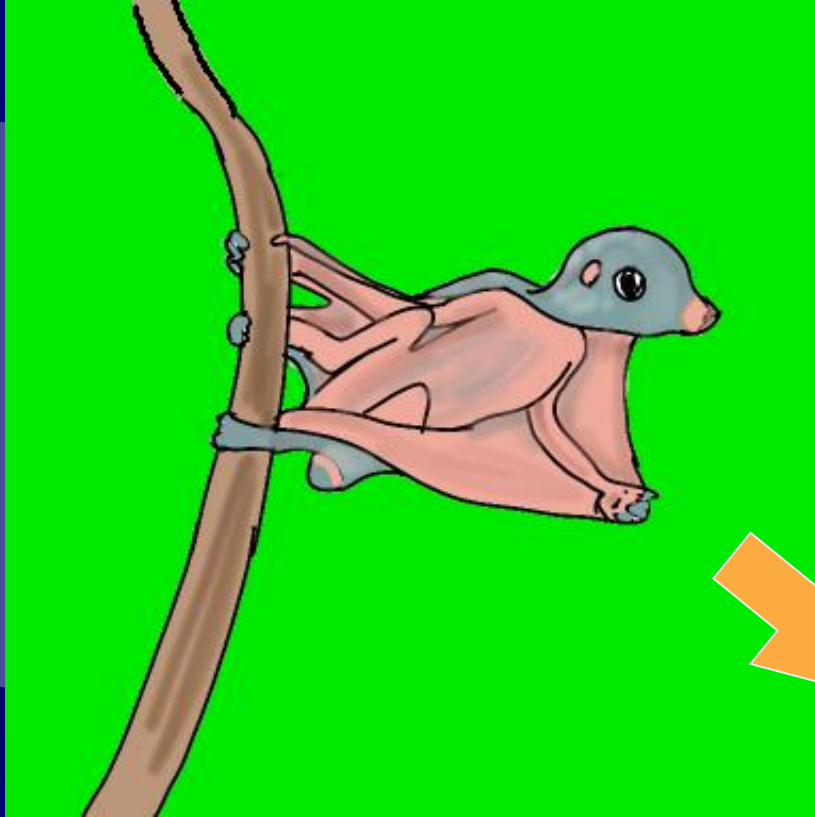
Sono gli unici mammiferi con vere ali



Velocità massima: 16-165 km/h a seconda delle specie

# CARATTERISTICHE

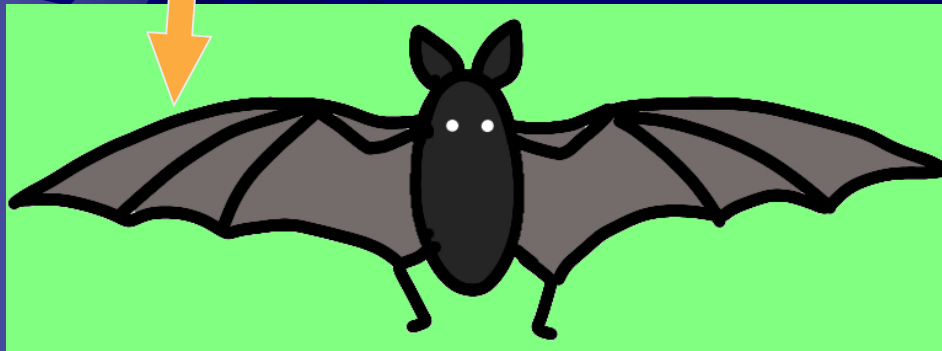
Evoluzione da volo planato a volo battuto



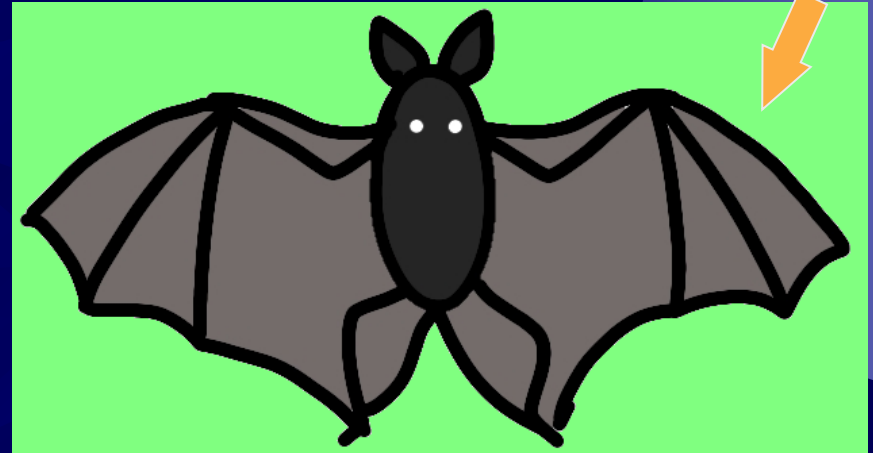
# CARATTERISTICHE

## Forma dell'ala

Velocità



Precisione



# CARATTERISTICHE

## Forma dell'ala



Precisione

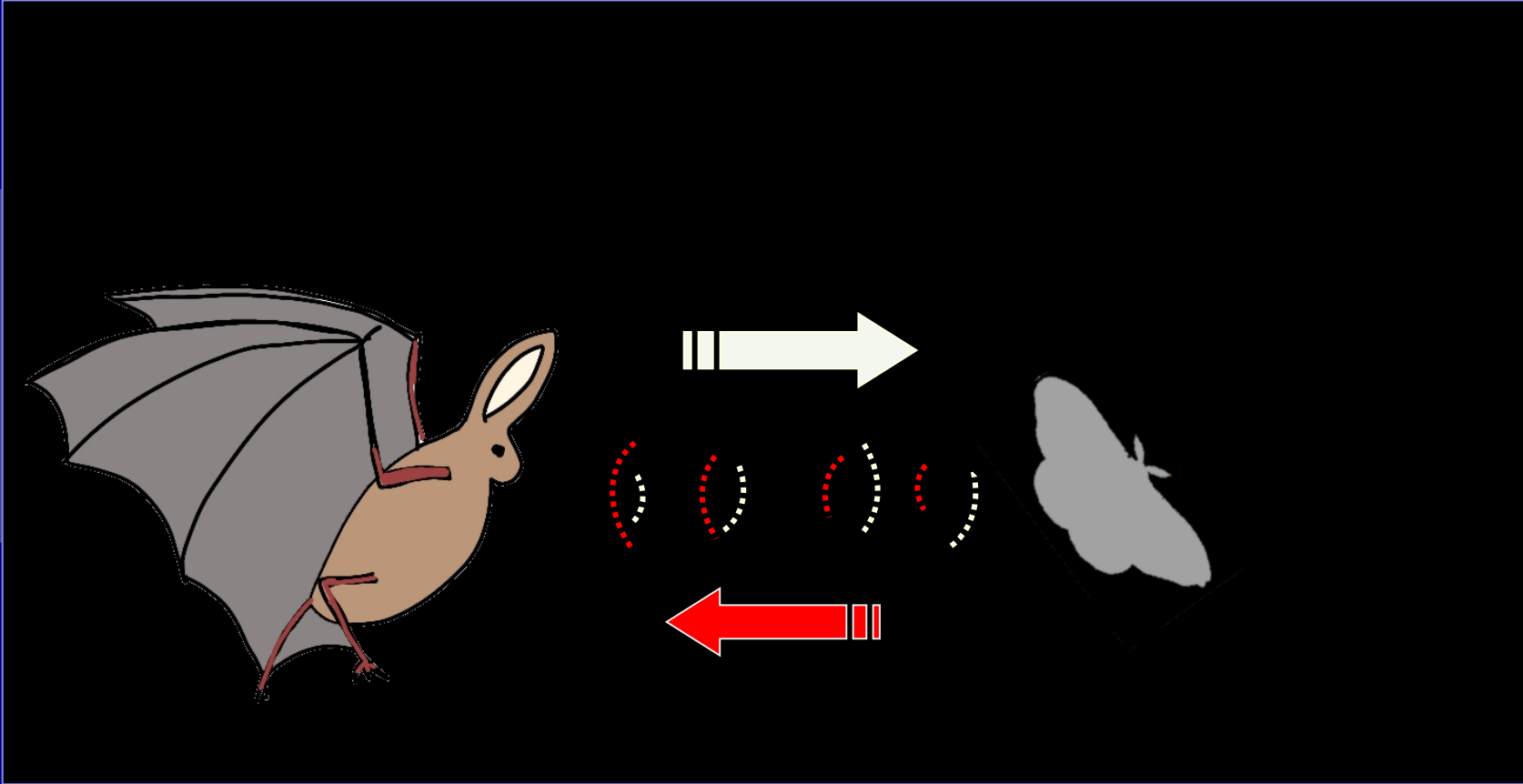


velocità



# CARATTERISTICHE

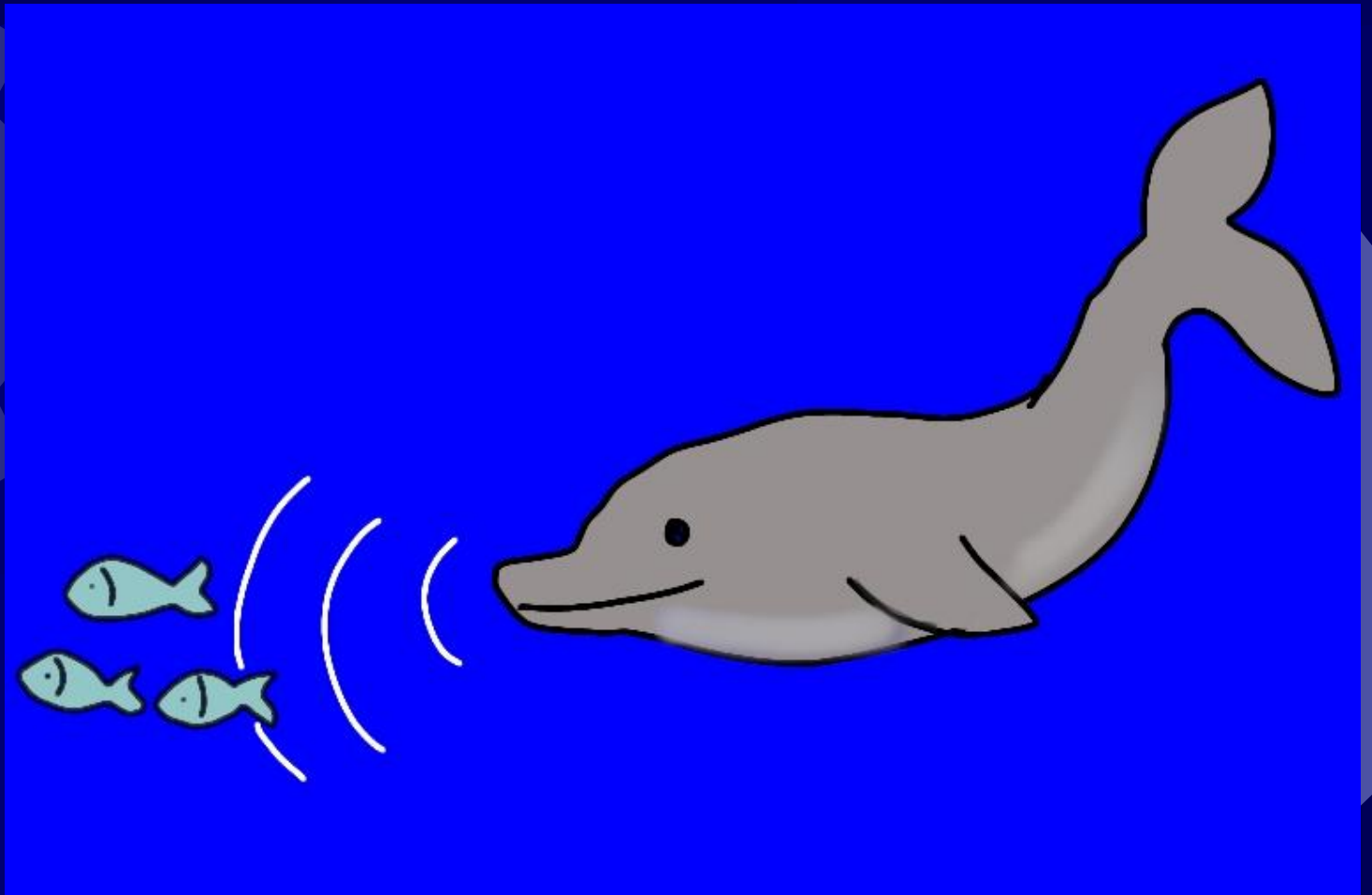
## Ecolocalizzazione



VEDE IL CONTORNO!

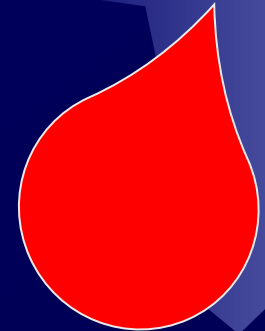
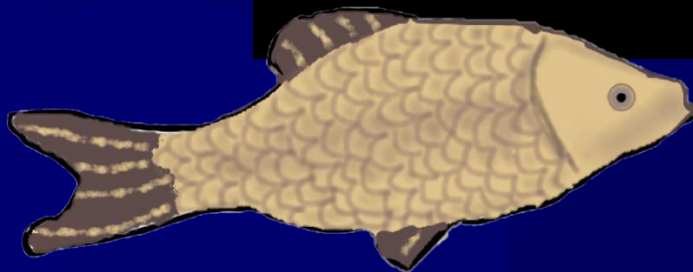
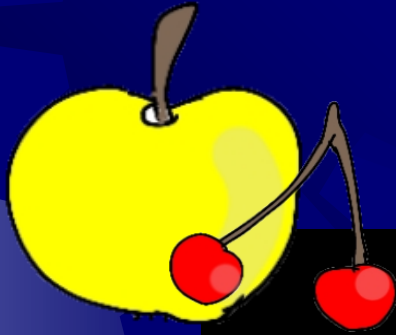
# CARATTERISTICHE

## Ecocalizzazione



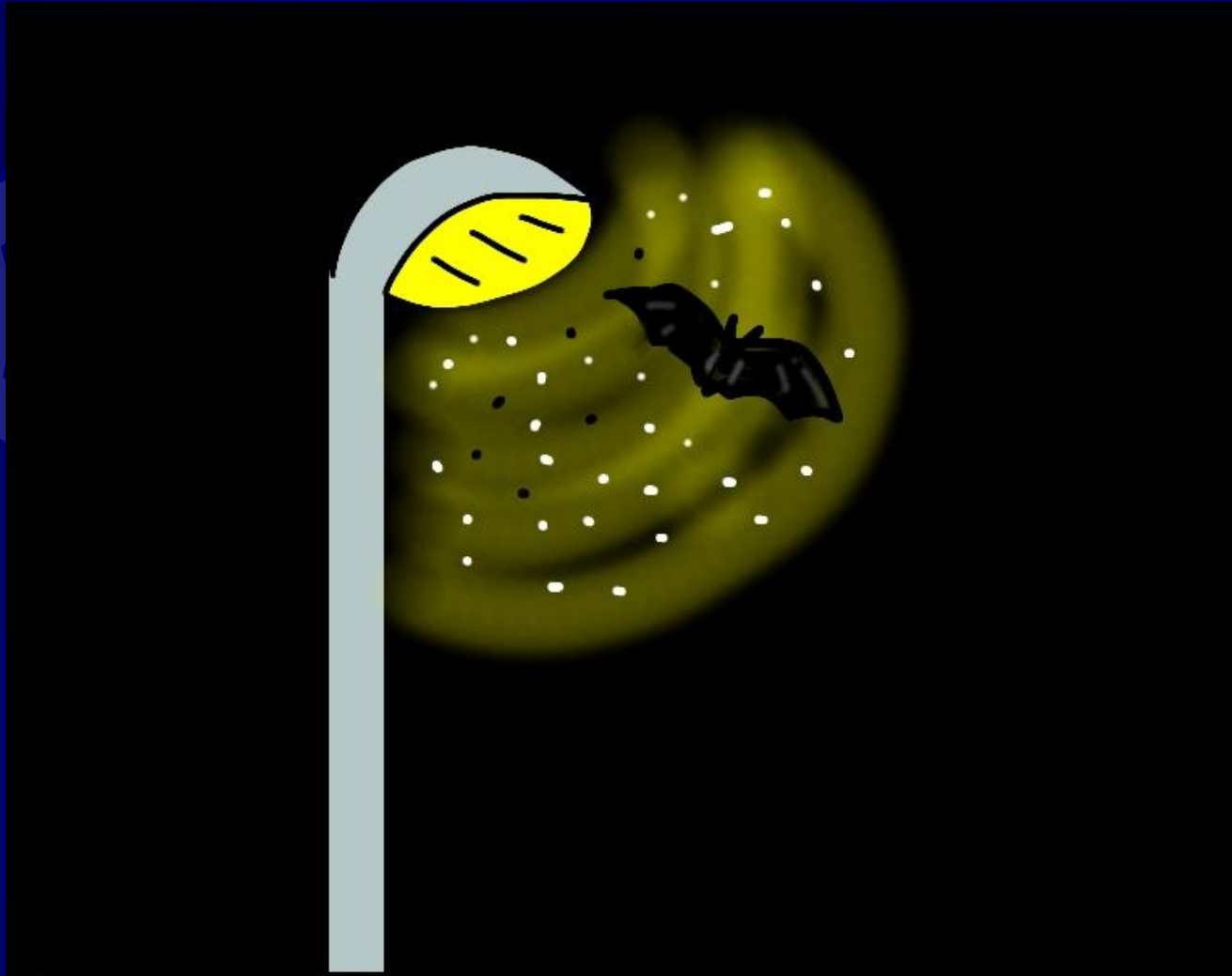
# CARATTERISTICHE

## Cibo



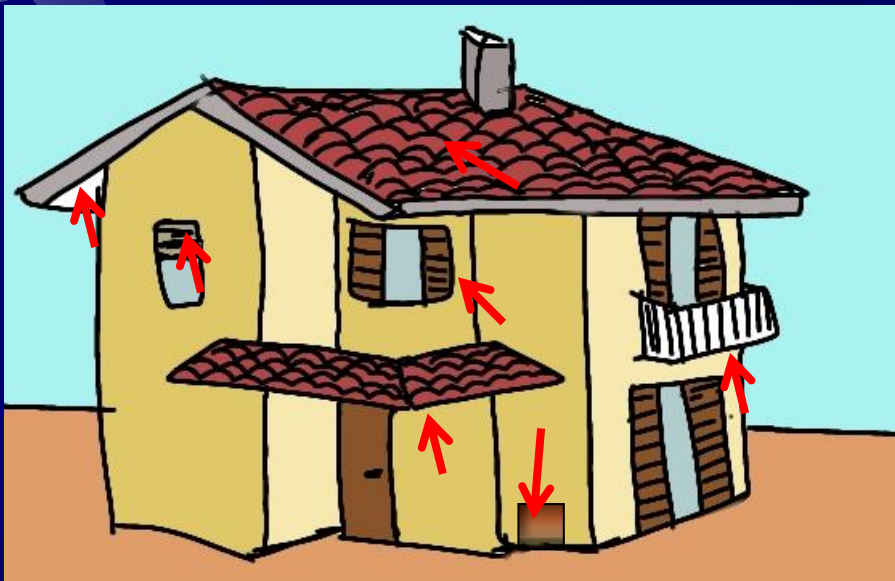
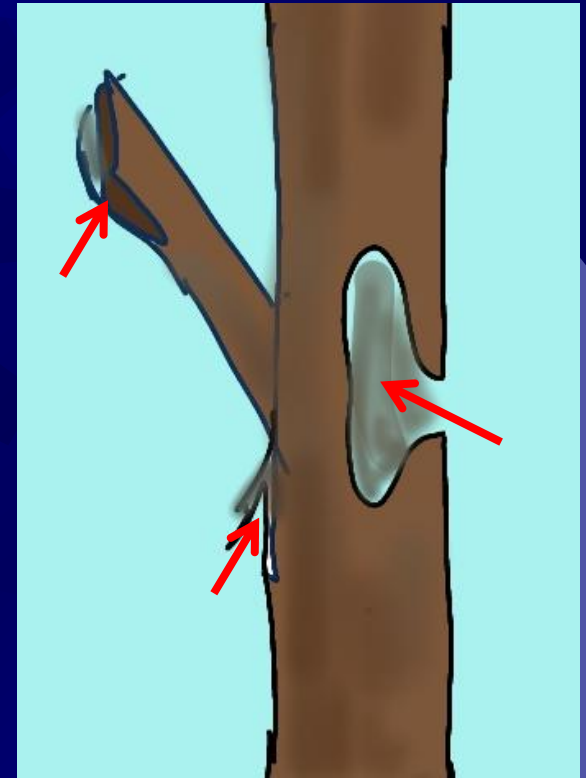
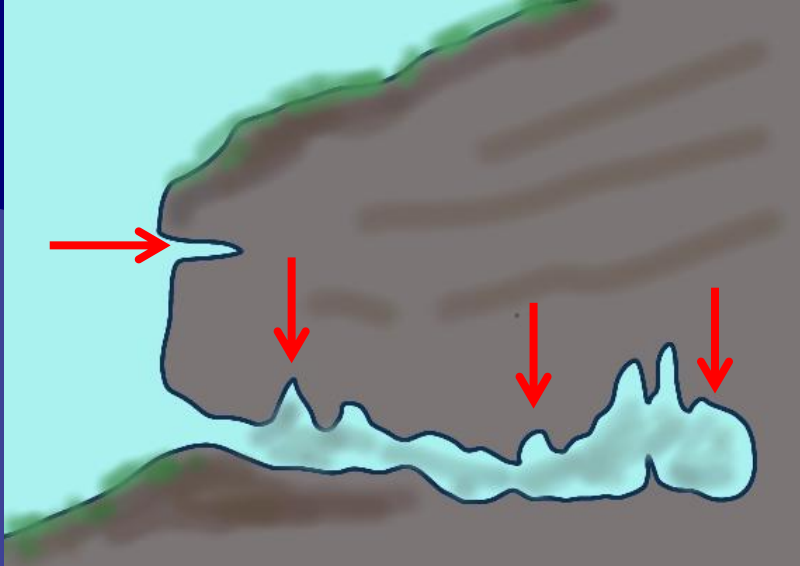
# CARATTERISTICHE

Dove è facile vederli



# CARATTERISTICHE

Dove dorme



# CARATTERISTICHE

Come dorme



# CARATTERISTICHE

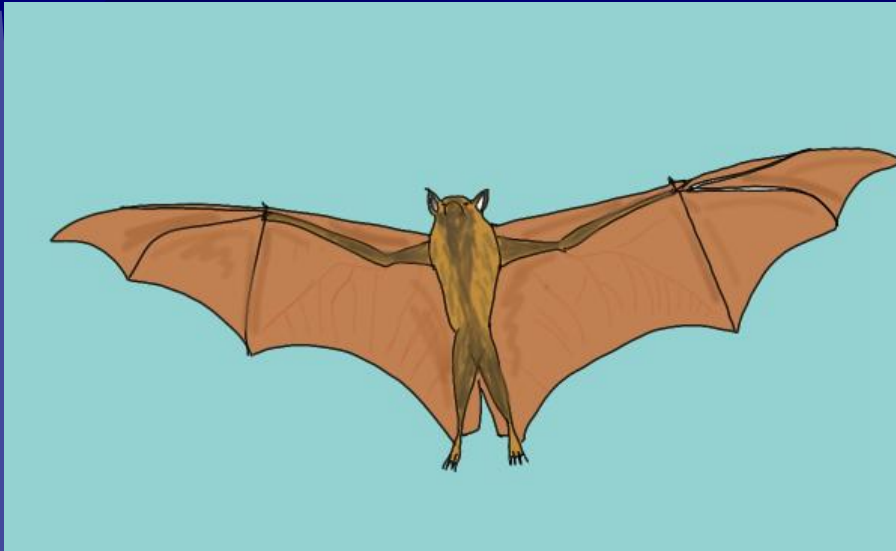
Come beve



# CARATTERISTICHE

## Grandezza

Volpi volanti



fino a 180 cm  
1500 grammi

Pipistrello calabrone



13 cm circa  
2 grammi

**Vita: a seconda delle specie  
anche oltre 30 anni !**



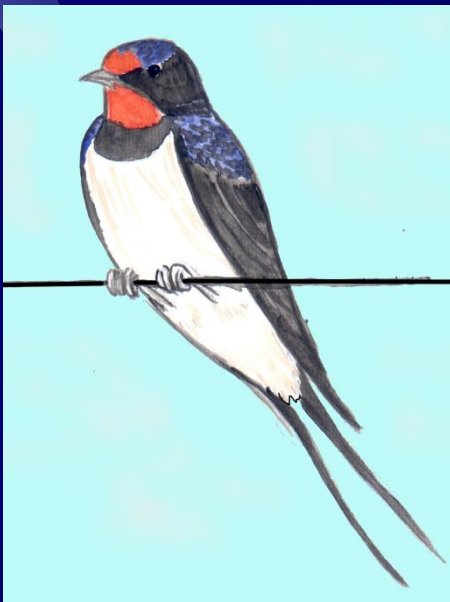
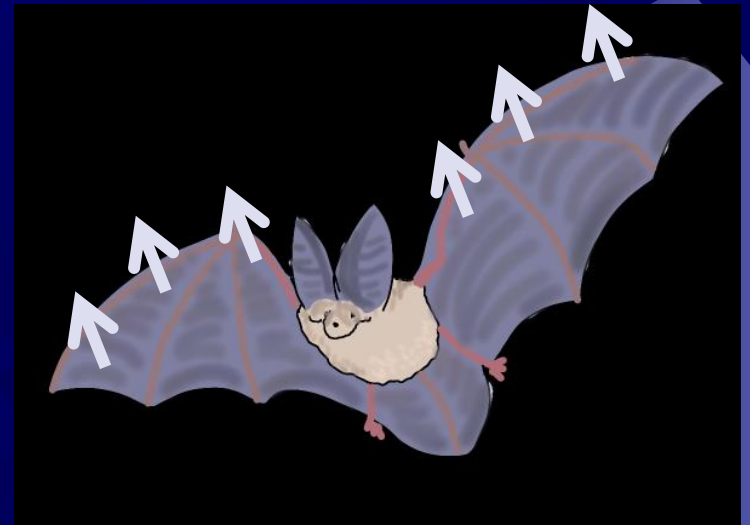
# CARATTERISTICHE

## Perché vola di notte?

PER EVITARE..... la predazione



..... la disidratazione



..... la competizione con gli uccelli insettivori

# FALSE CREDENZE

Il pipistrello vola nei capelli



# FALSE CREDENZE

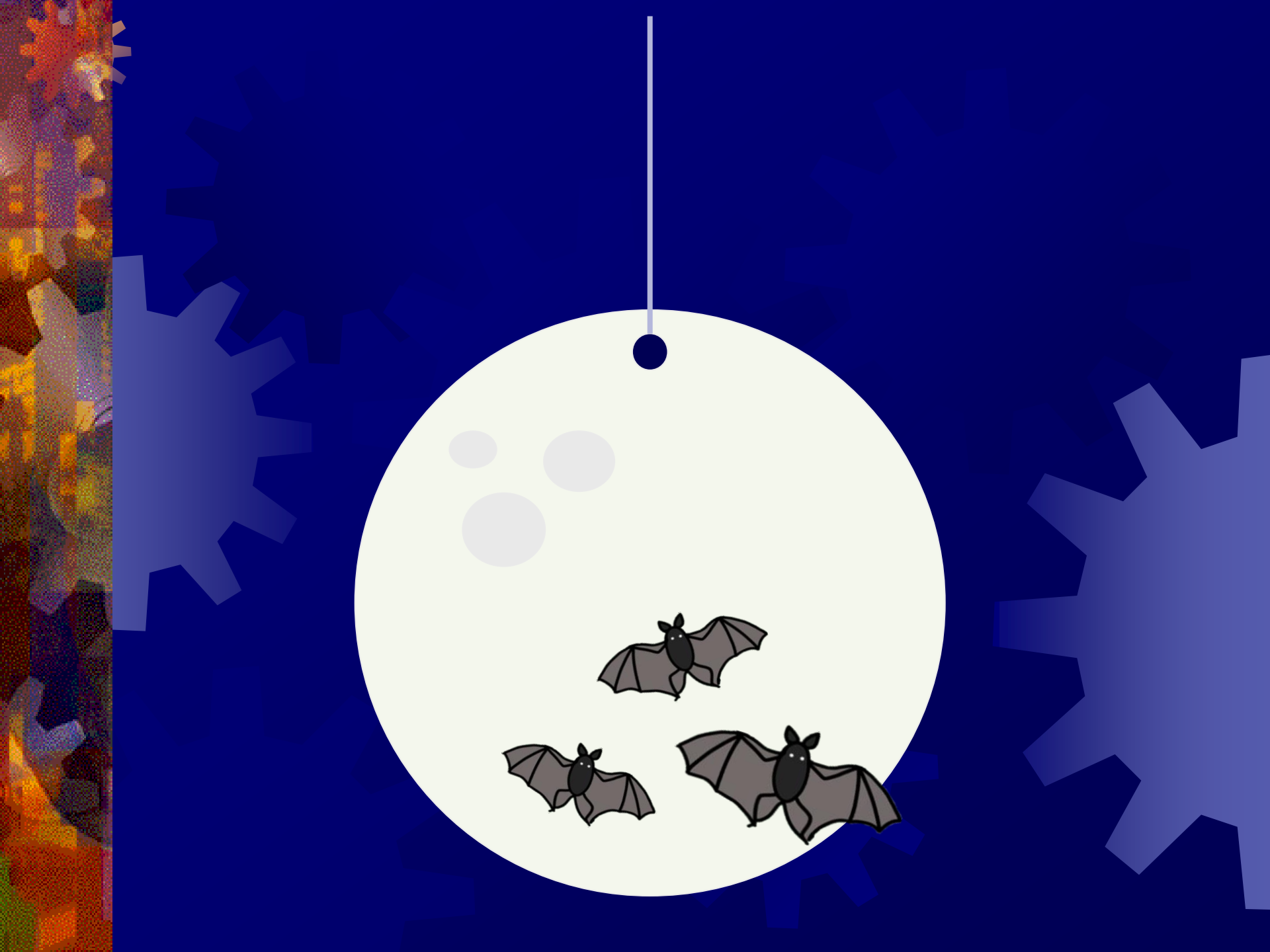
I pipistrelli sono tutti vampiri

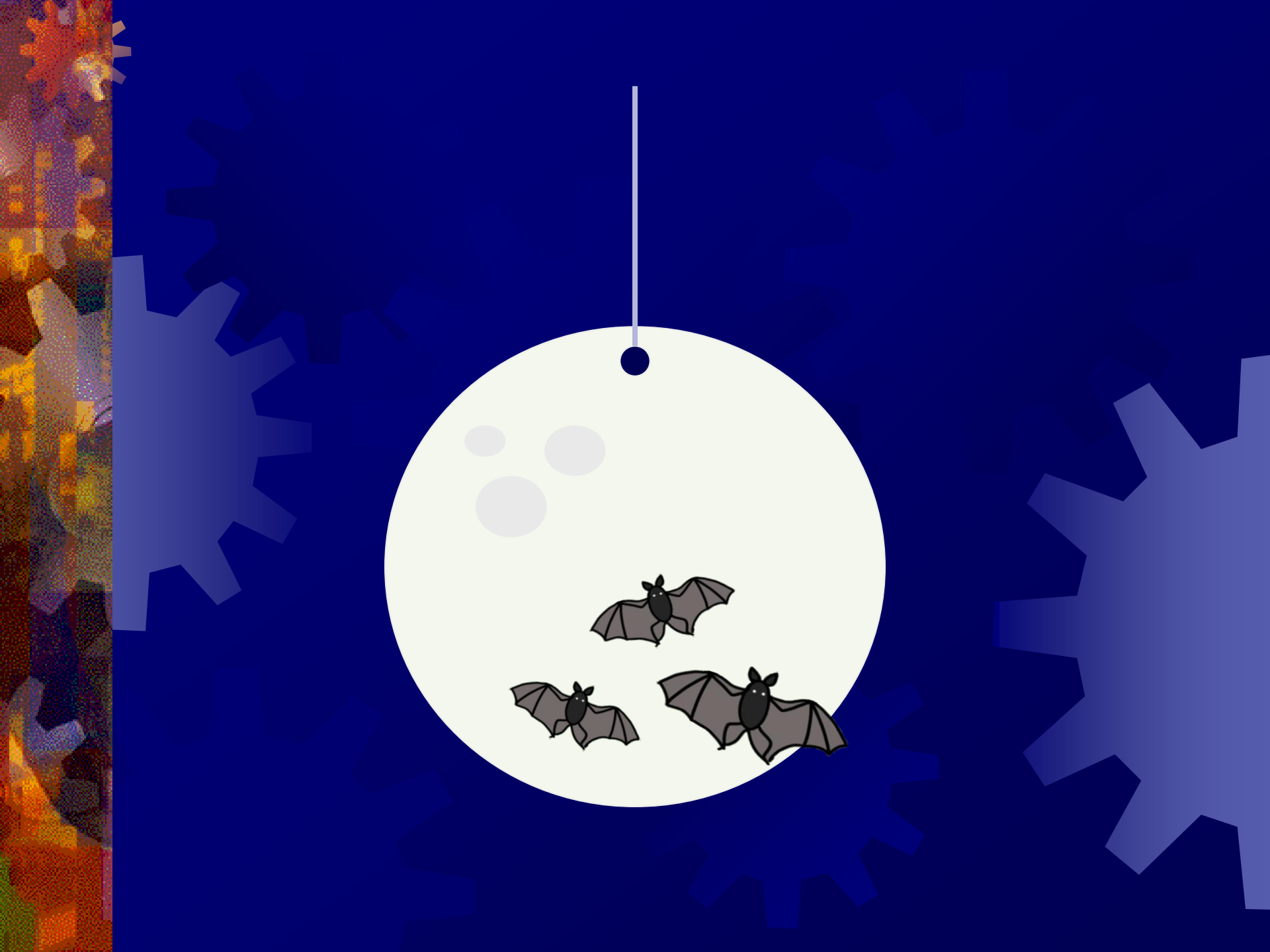


# FALSE CREDENZE

I pipistrelli sono ciechi







**Parco Pineta**  
di Appiano Gentile e di Tradate



# VITA DA PIPISTRELLO

fine



Fotografie: Vittore Arrigoni, Bruno De Faveri, Andrea Mogni e Google maps  
Disegni: Paola Casale    Racconto: Paola Casale