

# IL PIGLIA- VENTO DELLA FARFALLA



**Parco Pineta**  
Il cuore verde della Lombardia



# COSA OCCORRE?



# TAGLIARE I PEZZI DELLA FARFALLA, DEL BRUCO E DELLA PIANTA



**MACAONE**



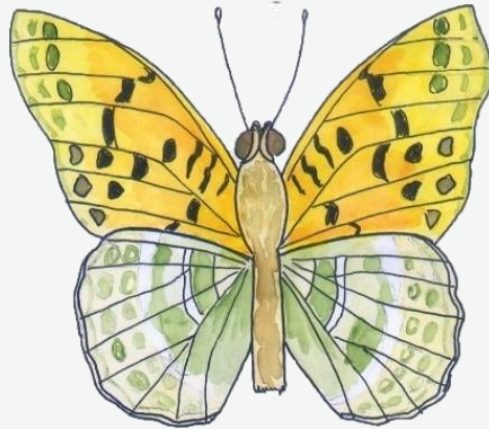
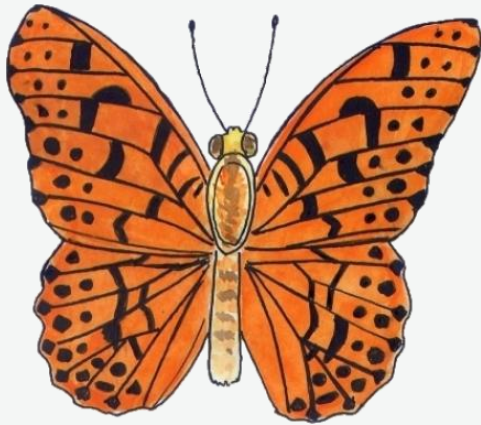
# TAGLIARE I PEZZI DELLA FARFALLA, DEL BRUCO E DELLA PIANTA



**ICARO**



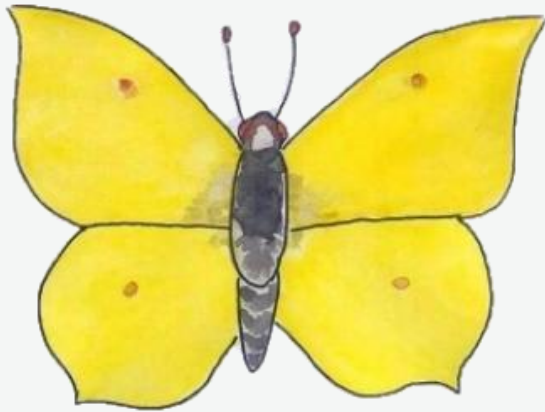
# TAGLIARE I PEZZI DELLA FARFALLA, DEL BRUCO E DELLA PIANTA



**PAFIA**



**TAGLIARE I PEZZI DELLA FARFALLA, DEL BRUCO  
E DELLA PIANTA**



**CEDRONELLA**



**FISSARE LA PIGNA AD UN'ESTREMITA' DEL FILO**



**INCOLLA LE 2 PARTI DELLA FARFALLA, LASCIANDO  
IL FILO IN MEZZO**





INCOLLA LE 2 PARTI DELLA FARFALLA, LASCIANDO  
IL FILO IN MEZZO



INCOLLA LE 2 PARTI DEL BRUCO, LASCIANDO IL  
FILO IN MEZZO



INCOLLA LE 2 PARTI DEL BRUCO, LASCIANDO IL  
FILO IN MEZZO



INCOLLA LE 2 PARTI DELLA  
PIANTA, LASCIANDO IL FILO IN  
MEZZO



**INCOLLA LE 2 PARTI DELLA  
PIANTA, LASCIANDO IL FILO IN  
MEZZO**

---





**INCOLLA LE 2 PARTI DELLA  
PIANTA, LASCIANDO IL FILO IN  
MEZZO**

---

**FATTO!**

SE SCEGLI L'ICARO.....

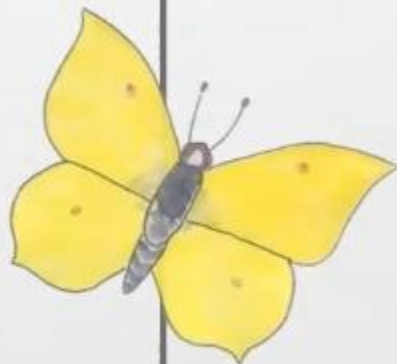
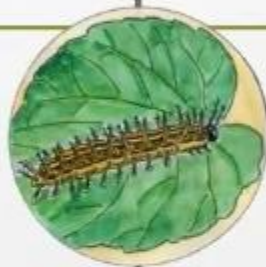


SE SCEGLI LA PAFIA.....





SE SCEGLI LA  
CEDRONELLA.....





---

**VOLENDO, SI POSSONO  
UNIRE I SINGOLI  
PIGLIAVENTO PER FARE IL  
GIROTONDO DELLE  
FARFALLE**



# Parco Pineta

Il cuore verde della Lombardia

## IL PIGLIA- VENTO DELLA FARFALLA



FINE