



ALIENI NEL PARCO



IL VIAGGIO DI BINIA

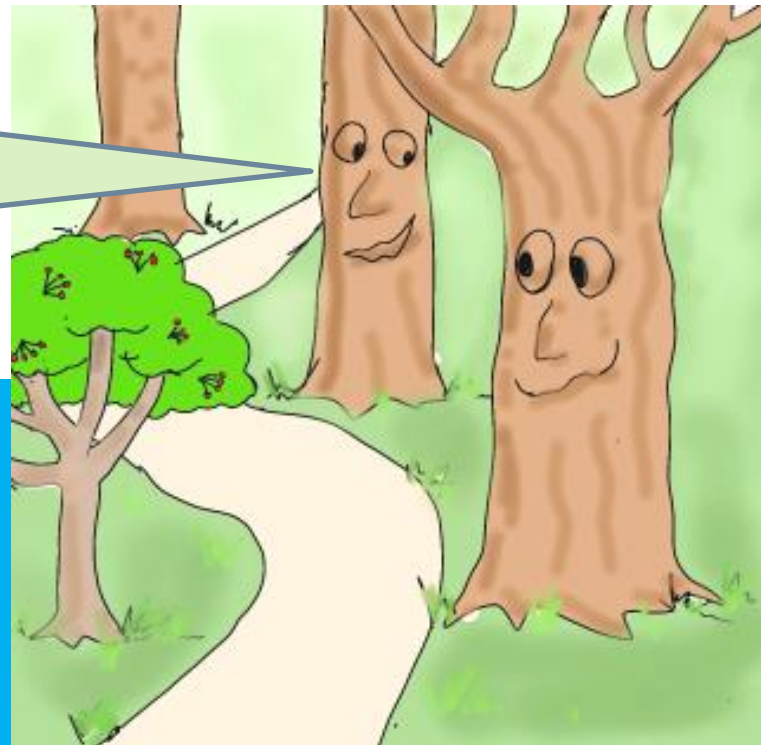
Una mattina due amici stavano passeggiando nel bosco quando uno di loro si fermò ad osservare due grandi alberi. “Dai continua a camminare che la strada è ancora lunga e devo essere a casa tra un’ora perché ho un impegno importante” disse l’altro. “Sì, vengo” disse il primo “ma guarda questi alberi come sono alti e che tronco robusto che hanno! Non come quelli che abbiamo visto prima quando stavamo entrando nel bosco, che erano più bassi e avevano tutti un tronco sottile. E questo cespuglio? Guarda come è grosso! Dove siamo passati prima non c’erano cespugli così grandi!” “In effetti hai ragione, ma adesso andiamo però!”.



IL VIAGGIO DI BINIA

Ehi! Hai visto che si sono fermati a guardarci?
E hanno detto che siamo più alti e più
robusti degli altri? Sì, ma... un momento... chi
siamo noi? Chi sono gli altri?

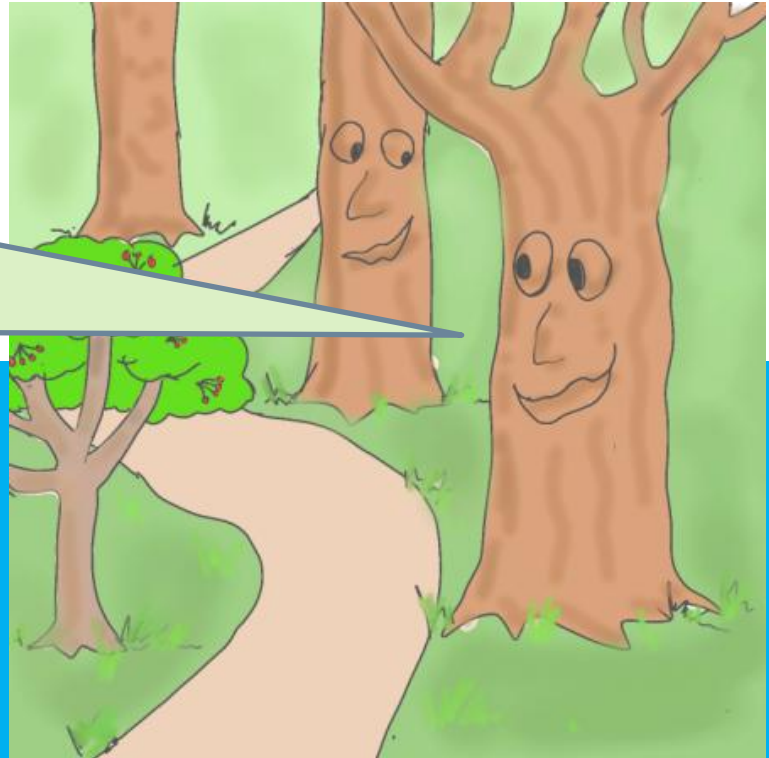
Disse il più giovane dei due alberi



IL VIAGGIO DI BINIA

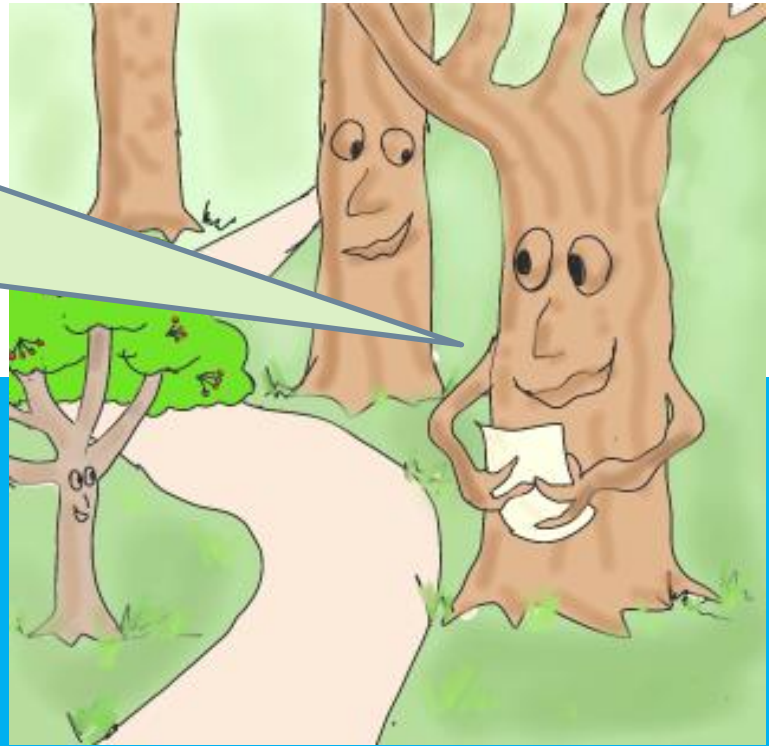
Il più anziano rispose

Non sai chi siamo noi? Siamo farnie e viviamo in questi boschi da sempre! I nonni dei nonni dei nostri nonni e quelli ancora prima di loro vivevano qui! Invece “gli altri” che vivono all’inizio del bosco sono qui da poco.



IL VIAGGIO DI BINIA

Le piante all'inizio del bosco sono giovani, ma i nonni dei nonni dei loro nonni non vivevano qui, vivevano in...America! Vuoi sapere come sono arrivati fin qui? Se vuoi ti leggo la lettera che mi è arrivata da Parigi tanti anni fa, quando il tuo seme non era ancora germinato



IL VIAGGIO DI BINIA

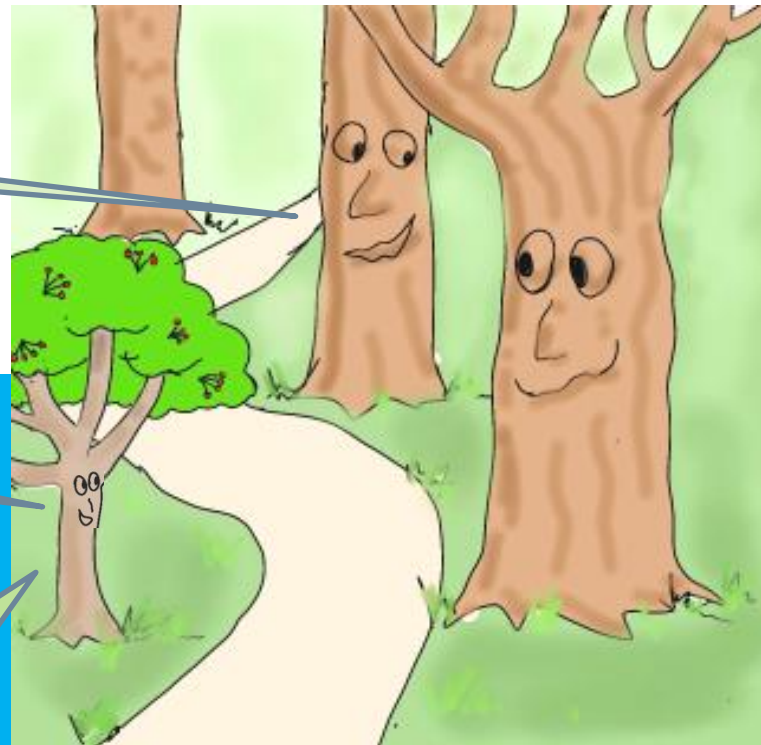
La giovane farnia era sempre più curiosa

Sì! Raccontami di queste piante che vengono da così lontano.

Anch'io sono curioso!

disse il cespuglio, che era un biancospino

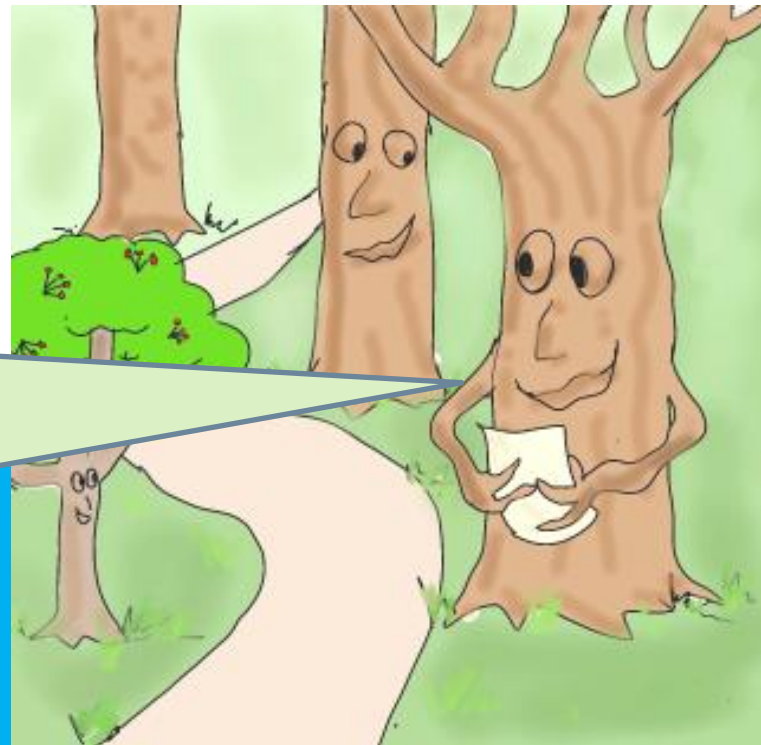
i miei parenti mi hanno detto che è impossibile vivere con loro!



IL VIAGGIO DI BINIA

Allora la vecchia farnia cominciò a raccontare

Come voi, anch'io ero curiosa e ho cominciato a chiedere informazioni ai miei vicini, che non sapevano molto di queste piante e anche loro hanno chiesto informazioni ai loro vicini e così via finché è arrivata questa lettera che racconta la loro storia



IL VIAGGIO DI BINIA

Mi presento, sono Binia abito a Parigi e ho....più di 400 anni! Sono un grande albero nato da un seme che ha fatto un lungo viaggio in tempi in cui non si viaggiava comodi come adesso.



ALIENI NEL PARCO

IL VIAGGIO DI BINIA

È stato un certo John a farmi fare questo viaggio, io sarei rimasta volentieri in America con tutti i miei parenti in un bel bosco dove tutti gli abitanti vivono felici...invece John mi ha portata in Inghilterra e ha dato il mio seme, insieme a quelli di alcune mie sorelle, a suo padre che si chiamava anche lui John (che fantasia questi umani!).



ALIENI NEL PARCO

IL VIAGGIO DI BINIA

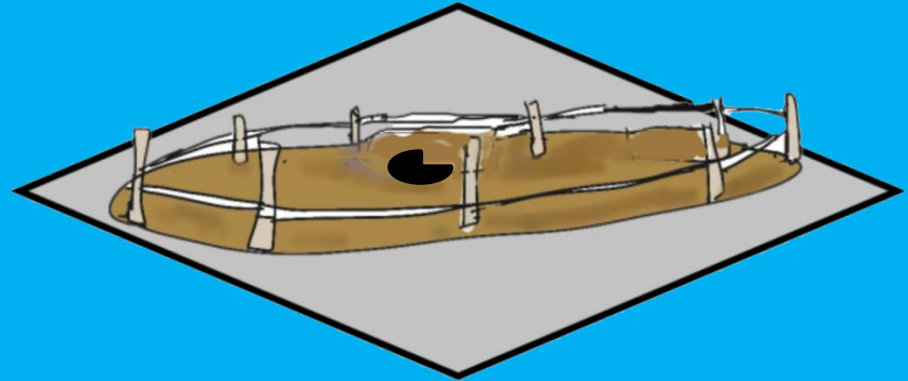
Il padre di John ha messo alcuni di questi semi in una busta e ha fatto iniziare loro un altro viaggio, questa volta molto più corto, fino a Parigi dal suo amico Jean.



IL VIAGGIO DI BINIA

Jean era il giardiniere del re di Francia e, come molte persone di quel tempo, era molto curioso di ammirare e studiare le piante sconosciute che provenivano dall'America, scoperta da Cristoforo Colombo poco più di 100 anni prima.

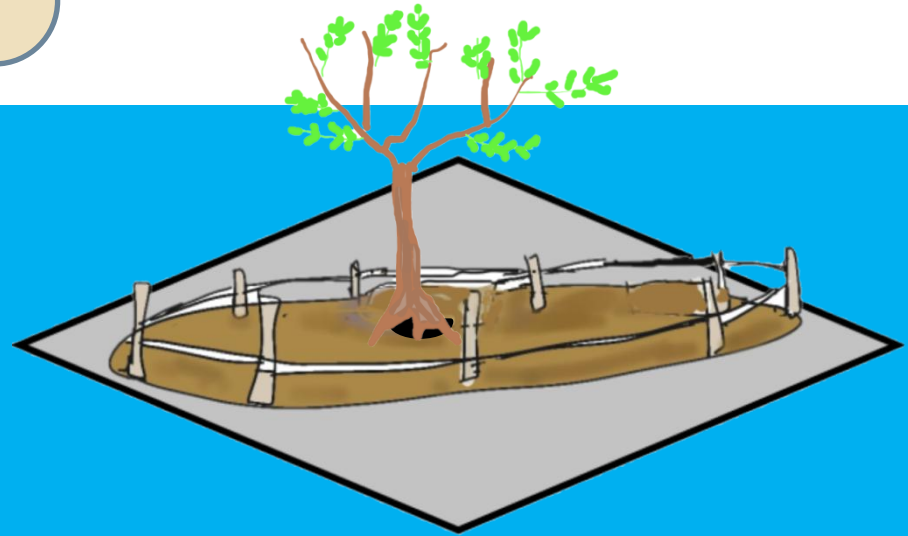
Jean piantò il mio seme nel suo giardino a Parigi
Vicino alla bellissima
Cattedrale di Notre
Dame.



ALIENI NEL PARCO

IL VIAGGIO DI BINIA

Anche se mi sentivo un po' sola in quella città, la terra in cui Jean mi aveva messo era così accogliente che decisi di germogliare. In tutta Europa non c'era nessuna pianta come me...io sono stata la prima!



ALIENI NEL PARCO

IL VIAGGIO DI BINIA



Così ho iniziato a crescere e... non ho ancora smesso! Data la mia età, ho visto molti avvenimenti storici importanti: c'ero durante la Rivoluzione Francese, ho conosciuto Napoleone e vissuto le due Guerre Mondiali.

IL VIAGGIO DI BINIA

Sono anche molto forte: pensa che più di 100 anni fa, durante la Prima Guerra Mondiale, i bombardamenti mi hanno colpita, ma delle persone gentili hanno posizionato dei pilastri per sostenere il mio tronco danneggiato e così ho continuato a fiorire ogni anno.



IL VIAGGIO DI BINIA

Non so se per le mie foglie o per le spine dei miei rami giovani, ma dicevano che ero simile all'acacia e per un secolo mi hanno chiamata Acacia americana.



IL VIAGGIO DI BINIA

Poi un giorno nel 1738 Linneo che era a Parigi volle venire a vedermi. Ero molto emozionata perché questo Linneo era un personaggio importante che ha inventato un modo per nominare tutte le specie conosciute dando loro un nome latino.

MMM ...
Come la chiamo?



IL VIAGGIO DI BINIA

TROVATO!

Dopo avermi ben osservata, mi chiamò *Robinia pseudoacacia*: *pseudoacacia* cioè “simile all’acacia”, alla quale dicevano che assomigliavo, e *Robinia* in onore di Jean che di cognome faceva Robin.



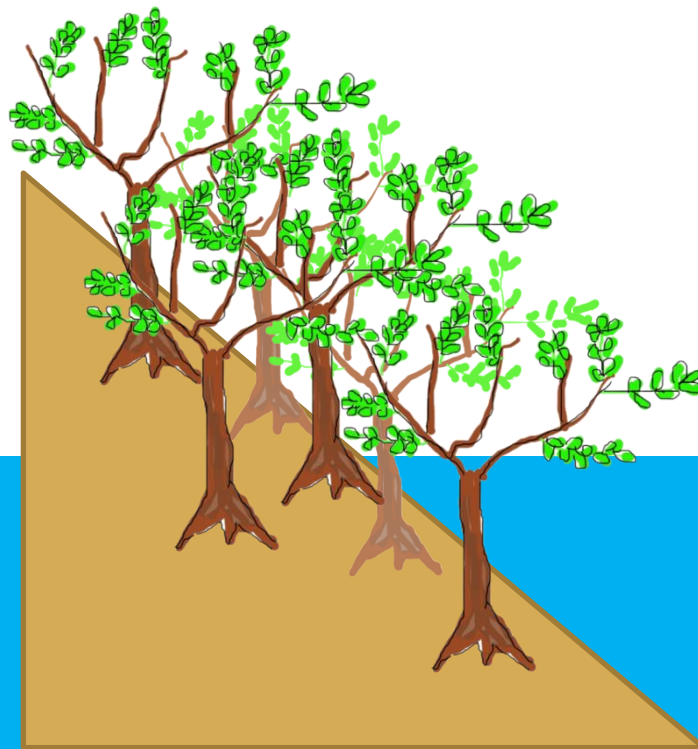
IL VIAGGIO DI BINIA

Io sono cresciuta in città, ma le mie sorelle?
Loro si sono diffuse in Europa.
Alcune sono state piantate negli orti botanici affinché le persone potessero vedere queste piante provenienti da lontano.



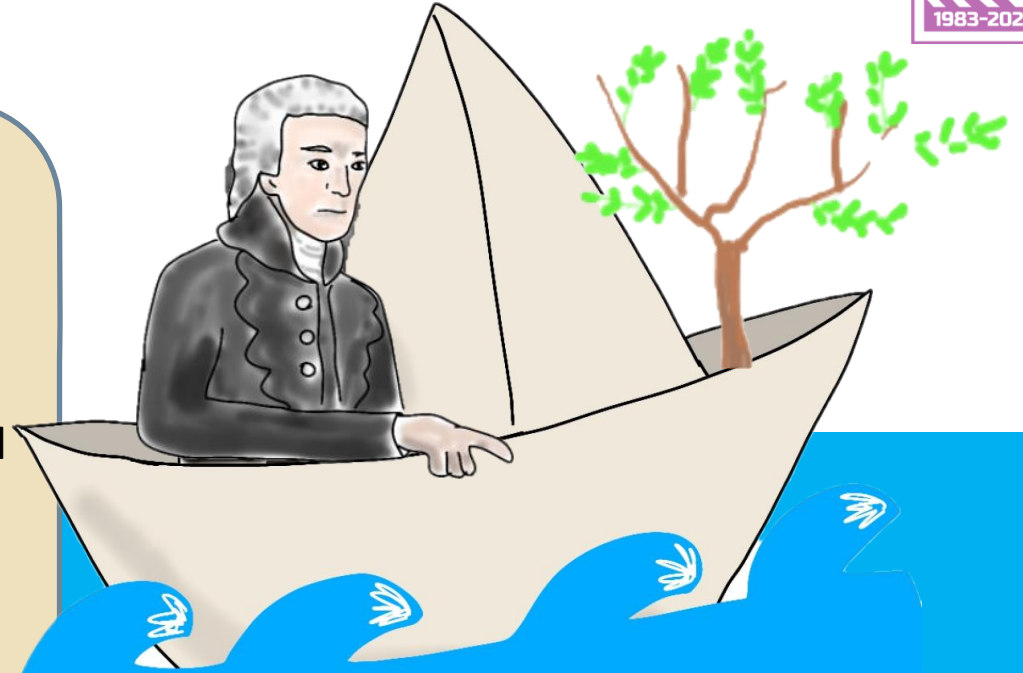
IL VIAGGIO DI BINIA

Sono poi state piantate su terreni molto ripidi sopra i quali passava la ferrovia o una strada, oppure in zone in cui c'erano molte frane per consolidare il terreno, cioè per renderlo più compatto evitando che crolli.



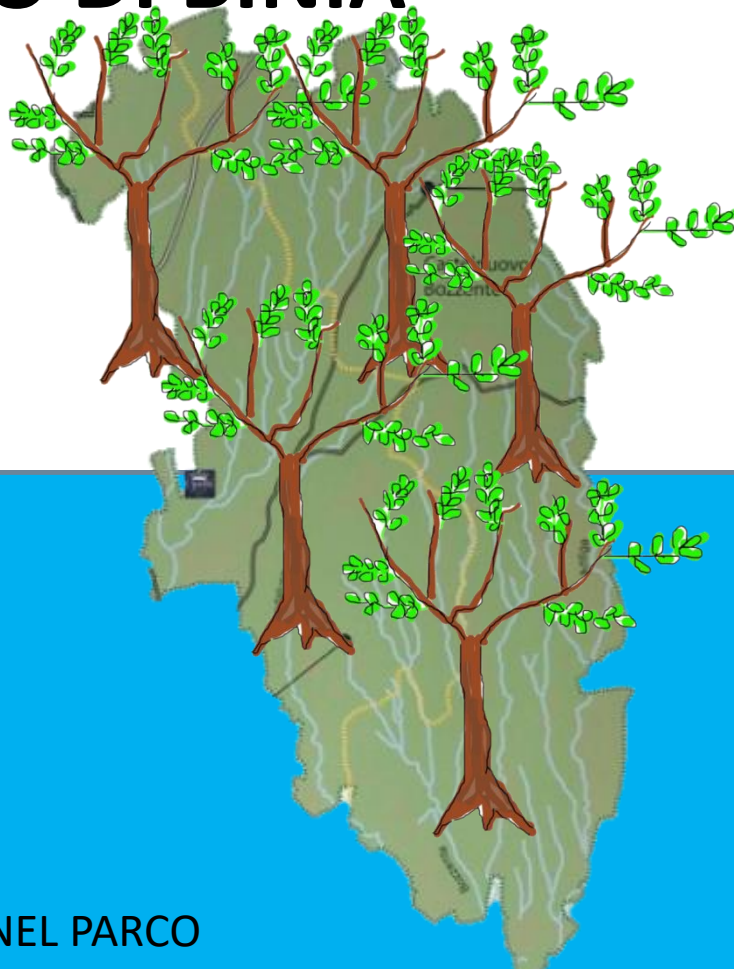
IL VIAGGIO DI BINIA

John non è stato l'unico a portare semi di Robinia dall'America. Luigi Castiglioni, che abitava nelle vostre zone, fece un viaggio di due anni degli Stati Uniti tornando in Italia nel 1787 con molte piante americane tra le quali c'erano alcune robinie, mie parenti.



IL VIAGGIO DI BINIA

Le piantò vicino a casa sua per dare agli abitanti del territorio legna con la quale riscaldare le proprie case. I semi prodotti da queste piante si diffusero nel Parco Pineta dove crebbero molte robinie come me.



ALIENI NEL PARCO

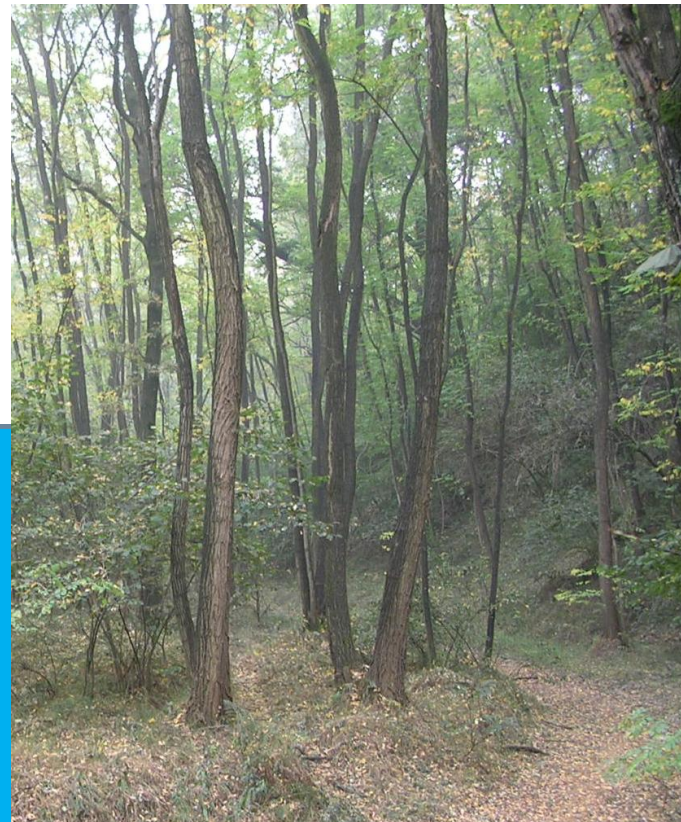
IL VIAGGIO DI BINIA

Noi robinie amiamo la luce e cresciamo velocemente. Con le nostre foglie facciamo molta ombra impedendo alle piante locali del sottobosco di crescere. Crescendo velocemente abbiamo potuto occupare anche territori in cui l'uomo non ci ha piantato, battendo sul tempo piante che in Europa ci sono sempre state e crescono più lentamente di noi.



IL VIAGGIO DI BINIA

Mi dispiace dei danni provocati dalle mie
parenti ai vostri boschi, ma noi abbiamo
solo seguito la nostra natura,
diffondendoci nei luoghi dove l'Uomo ci
ha portato



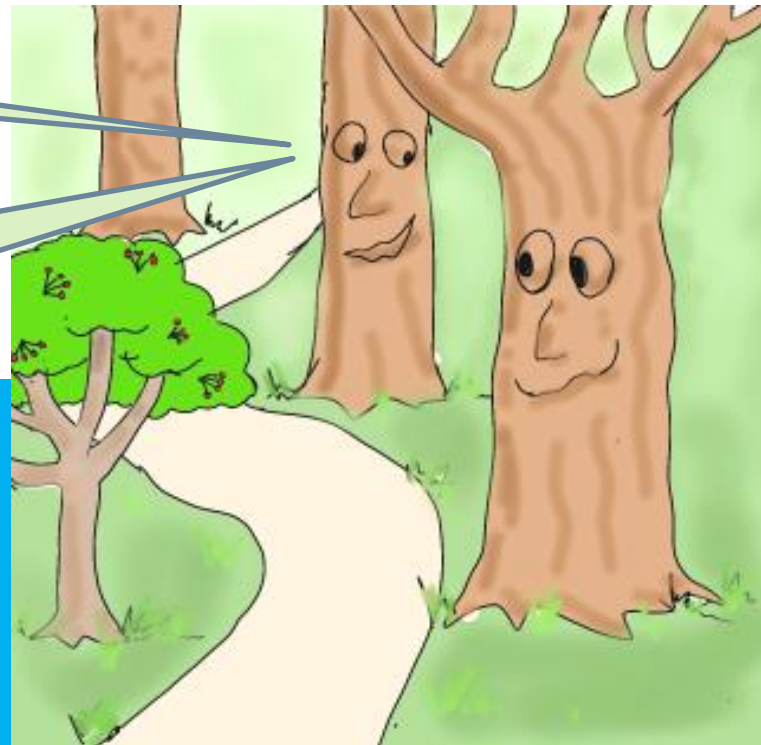
ALIENI NEL PARCO

IL VIAGGIO DI BINIA

Che viaggio lungo hanno fatto queste piante!

Osservò la giovane farnia

Chissà se ci sono altre piante o qualche animale nel Parco Pineta, in cui viviamo, che arrivano da lontano!

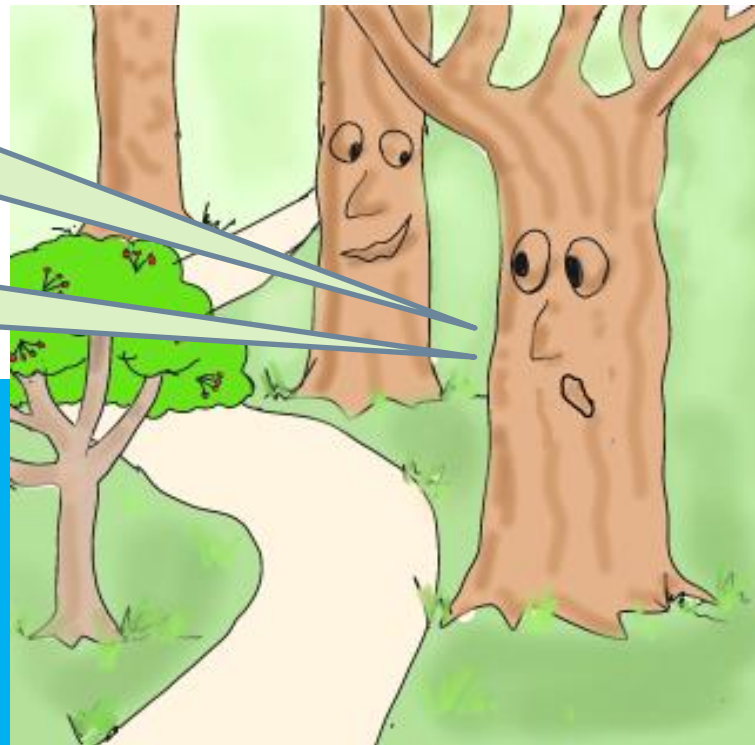


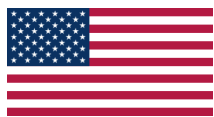
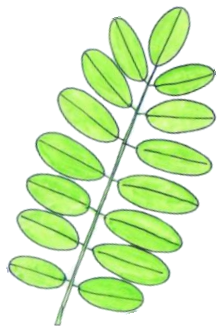
IL VIAGGIO DI BINIA

Sì, ci sono!

disse la farnia più anziana

adesso riposiamoci un po' e nei prossimi
giorni ti racconterò di loro





Robinia



Cresce più in fretta delle piante autoctone e non solo da seme!

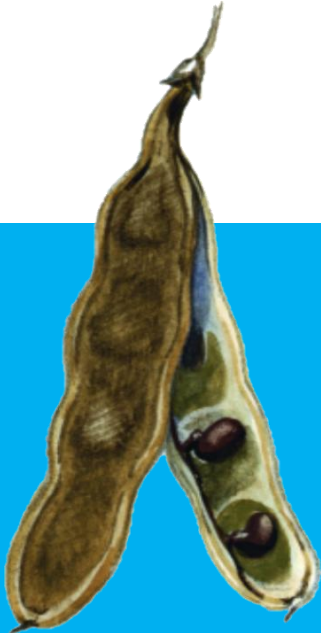
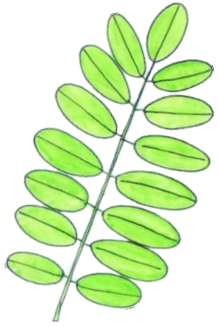


ALIENI NEL PARCO

Robinia



Come riconoscerla?



Foglia composta
da tante foglioline



Profumo gradevole

ALIENI NEL PARCO



Cos'è una specie aliena



Un extraterrestre
venuto dallo spazio



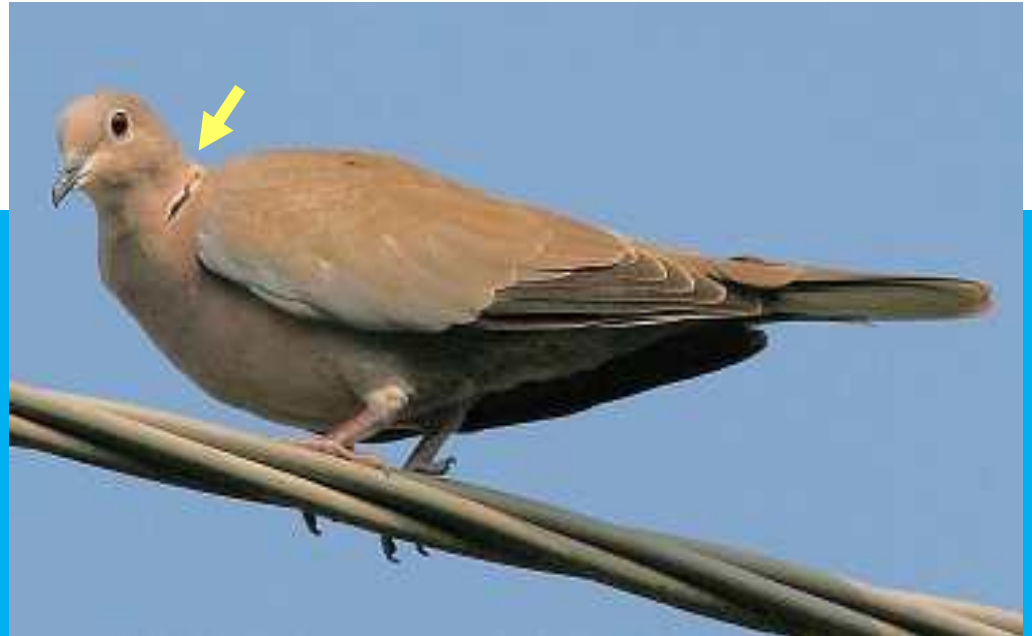
Una nuova specie di pianta o di
animale che non fa parte
dell'ecosistema in cui arriva

Come arrivano gli 'intrusi'

A volte arrivano da soli da luoghi vicini e non creano molto scompiglio

La **tortora dal collare** è partita dall'Asia ed ora è in tutta Europa.

Primo nido in Italia circa 80 anni fa!



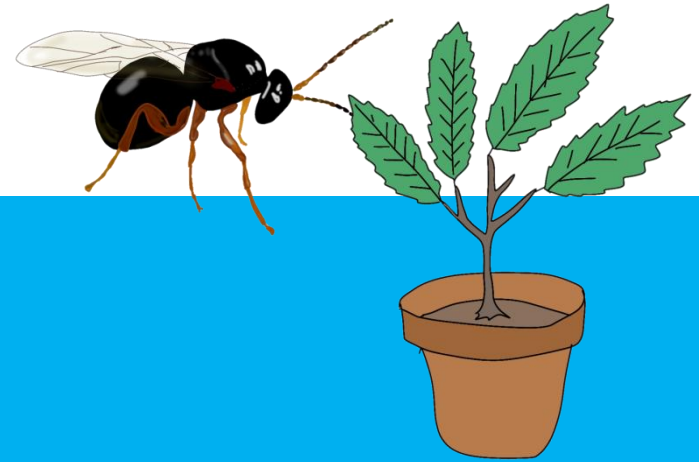
ALIENI NEL PARCO

Come arrivano gli 'intrusi'

Altre volte vengono trasportate dall'uomo e arrivano in luoghi che da soli non avrebbero mai raggiunto.



VOLONTARIO
robinia



INVOLONTARIO
vespa del castagno



Vespa del castagno

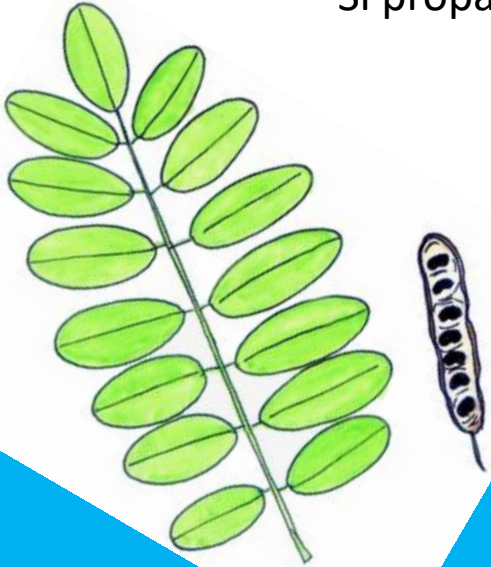


Foglie, rametti e fiori non crescono e il castagno soffre



Cosa combinano gli 'intrusi'

Si propagano in fretta perché



Crescono più velocemente



Non hanno predatori

Cosa combinano gli 'intrusi'

Per capirlo bene bisogna vedere come funziona un
ecosistema



prato



bosco

ALIENI NEL PARCO

La squadra del bosco

Con la mia energia le piante fanno gli zuccheri



Nocciole! Il mio cibo preferito!



L'ape golosa di nettare ha preso il mio polline e lo porterà a un altro fiore come me.



Buono il nettare di questo fiore!



Tengo sotto controllo gli insetti

Quest'albero è perfetto per costruire una casa

Il suolo non è tutto uguale! Ogni pianta e ogni animale ha il suo preferito!

**FACCIAMO
UN GIOCO**

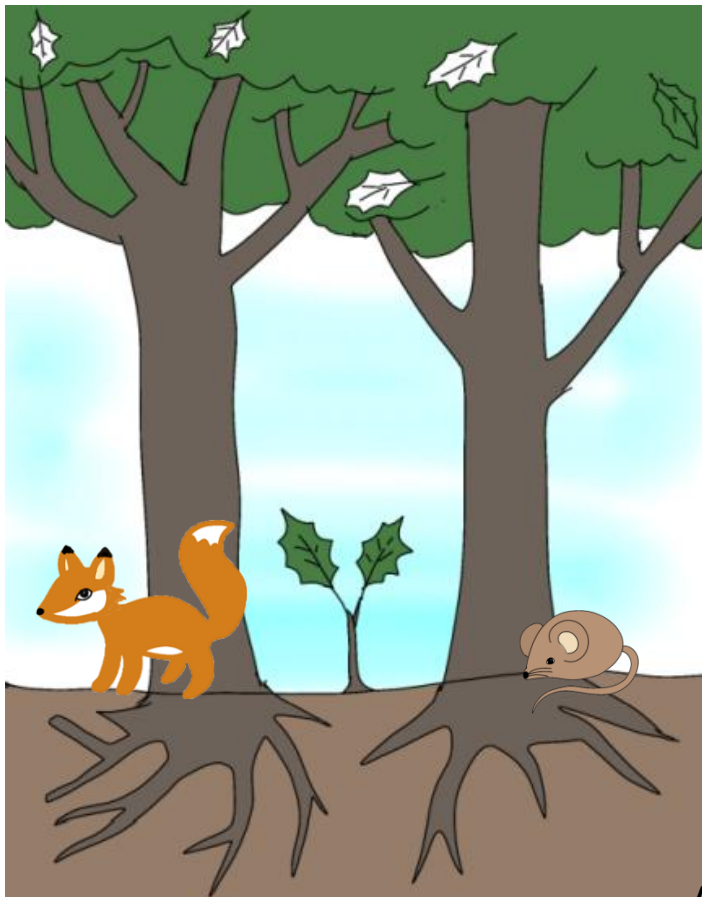


Il bosco con e senza alieni



ALIENI NEL PARCO

Il bosco con e senza alieni



ALIENI NEL PARCO



Pino strobo



Portato dall'America per produrre carta.



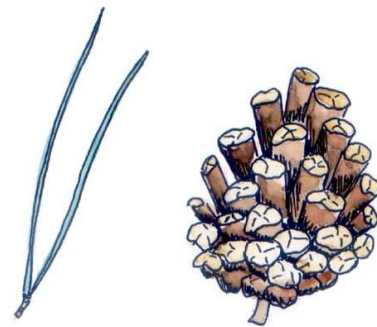
ALIENI NEL PARCO



Pini a confronto



EL





Coccinella arlecchino

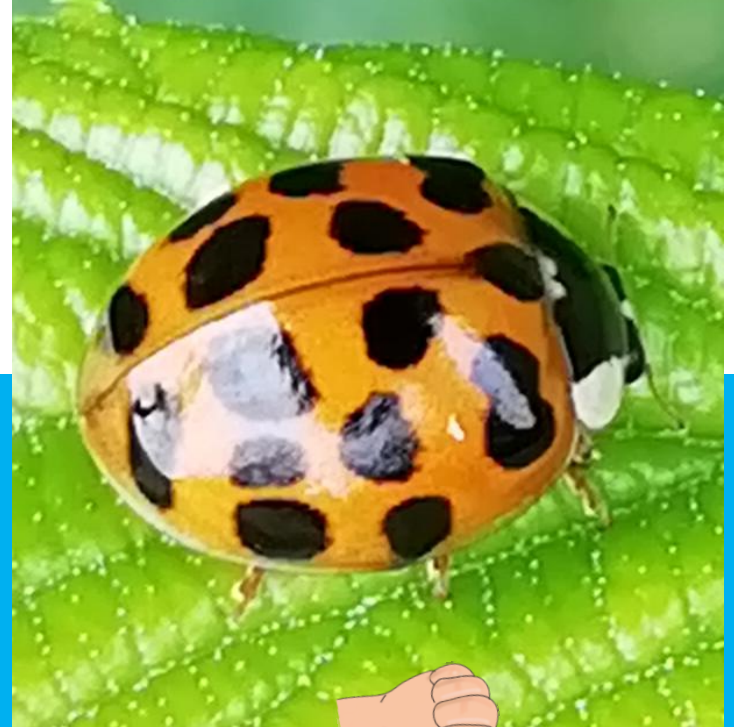


Portata dall'Asia per mangiare i pidocchi delle piante



ALIENI NEL PARCO

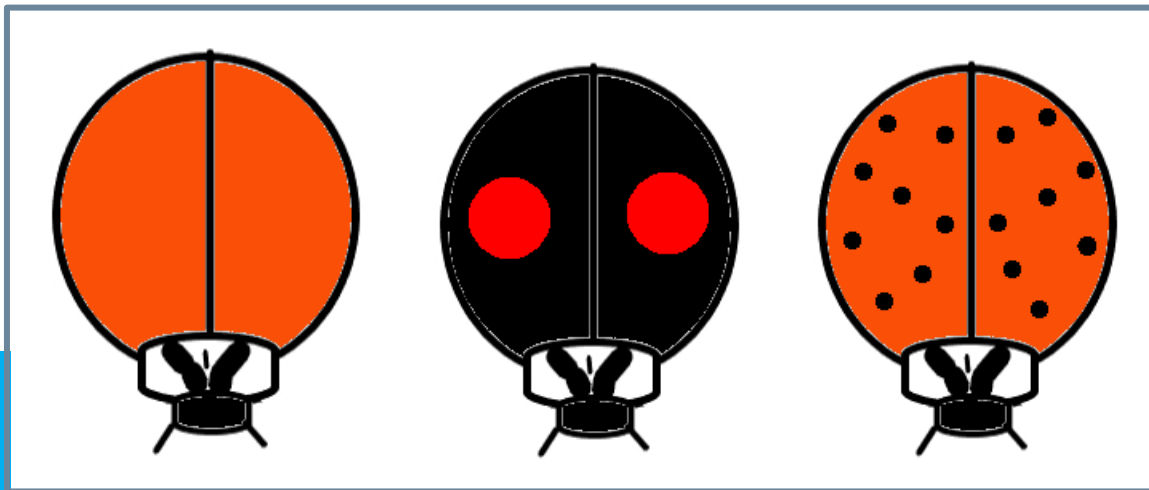
Coccinelle a confronto



ALIENI NEL PARCO



Coccinelle a confronto



ALIENI NEL PARCO



Scoiattolo grigio

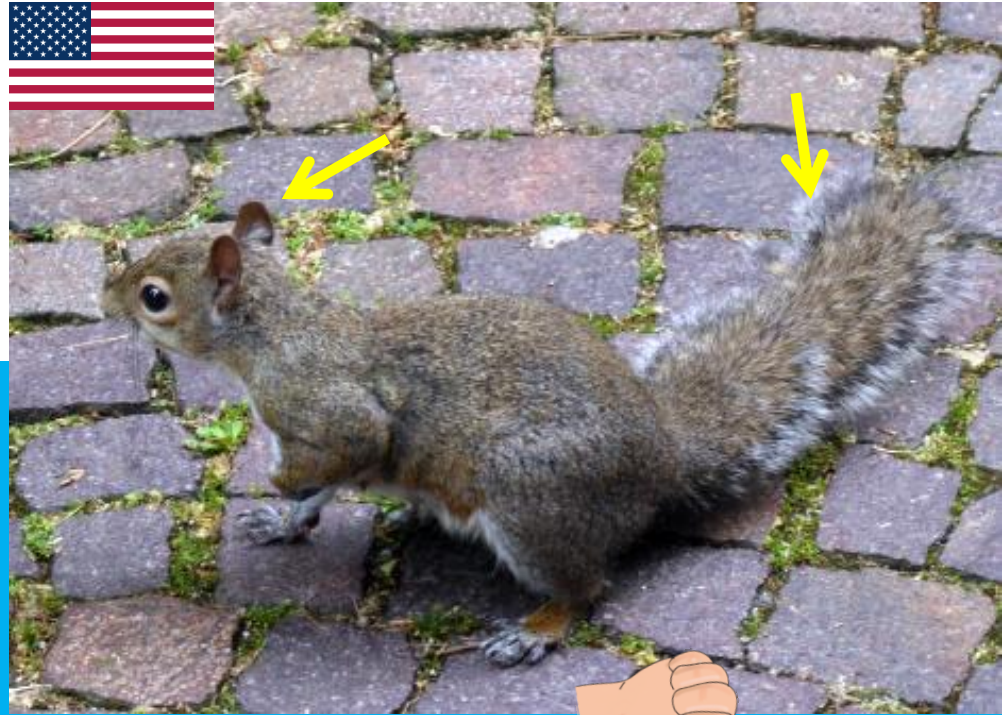
Portato in Italia dall'America come animale da compagnia



ALIENI NEL PARCO



Scoiattoli a confronto

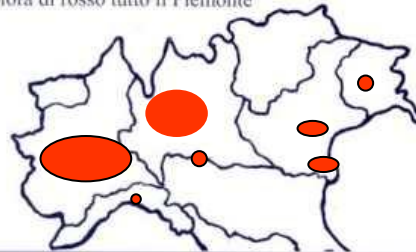


ALIENI NEL PARCO

Alieni nel parco



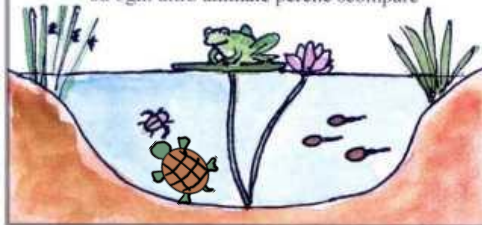
Colora di rosso tutto il Piemonte



Un po' di anni fa sono state liberate alcune coppie di scoiattolo grigio nel punto indicato nella cartina. Ora gli scoiattoli grigi hanno invaso tutto il Piemonte e stanno entrando in Lombardia. In quelle stesse località sono scomparsi gli scoiattoli rossi.



Disegna una tartaruga nello stagno e metti una "X" su ogni altro animale perché scompare



La tartarughina acquatica che si compra nei negozi viene dall'America. Quando cresce, molte persone la liberano nello stagno, dove fa sparire ogni forma di vita, divorandosi girini, piccole rane, insetti e piccoli pesci.

Fase 1. Nel bosco di querce viene piantato un ciliegio tardivo.



Anche le piante esotiche possono invadere l'ambiente e far scomparire le piante del posto. Le giovani piante di ciliegio tardivo, che viene dall'America, crescono più velocemente delle piantine di quercia, soffocandole.

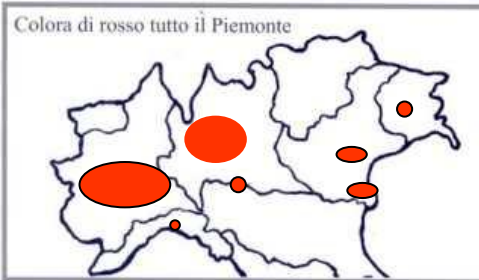
Fase 2. Le nuove piantine sono solo di ciliegio tardivo



DISEGNA A TUTTE LE PIANTINE LE FOGLIE DI CILIEGIO



Alieni nel parco



Un po' di anni fa sono state liberate alcune coppie di scoiattolo grigio nel punto indicato nella cartina. Ora gli scoiattoli grigi hanno invaso tutto il Piemonte e stanno entrando in Lombardia. In quelle stesse località sono scomparsi gli scoiattoli rossi.



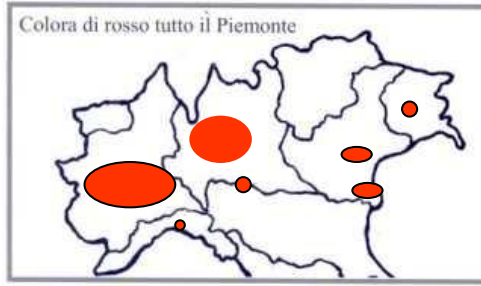
La tartarughina acquatica che si compra nei negozi viene dall'America. Quando cresce, molte persone la liberano nello stagno, dove fa sparire ogni forma di vita, divorandosi girini, piccole rane, insetti e piccoli pesci.



Anche le piante esotiche possono invadere l'ambiente e far scomparire le piante del posto. Le giovani piante di ciliegio tardivo, che viene dall'America, crescono più velocemente delle piantine di quercia, soffocandole.



Alieni nel parco



Un po' di anni fa sono state liberate alcune coppie di scoiattolo grigio nel punto indicato nella cartina. Ora gli scoiattoli grigi hanno invaso tutto il Piemonte e stanno entrando in Lombardia. In quelle stesse località sono scomparsi gli scoiattoli rossi.

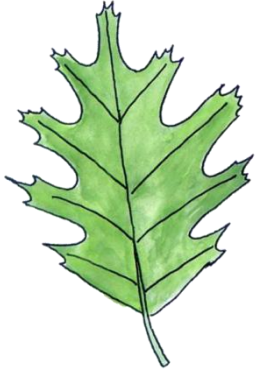


La tartarughina acquatica che si compra nei negozi viene dall'America. Quando cresce, molte persone la liberano nello stagno, dove fa sparire ogni forma di vita, divorandosi girini, piccole rane, insetti e piccoli pesci.



Anche le piante esotiche possono invadere l'ambiente e far scomparire le piante del posto. Le giovani piante di ciliegio tardivo, che viene dall'America, crescono più velocemente delle piantine di quercia, soffocandole.





Quercia rossa

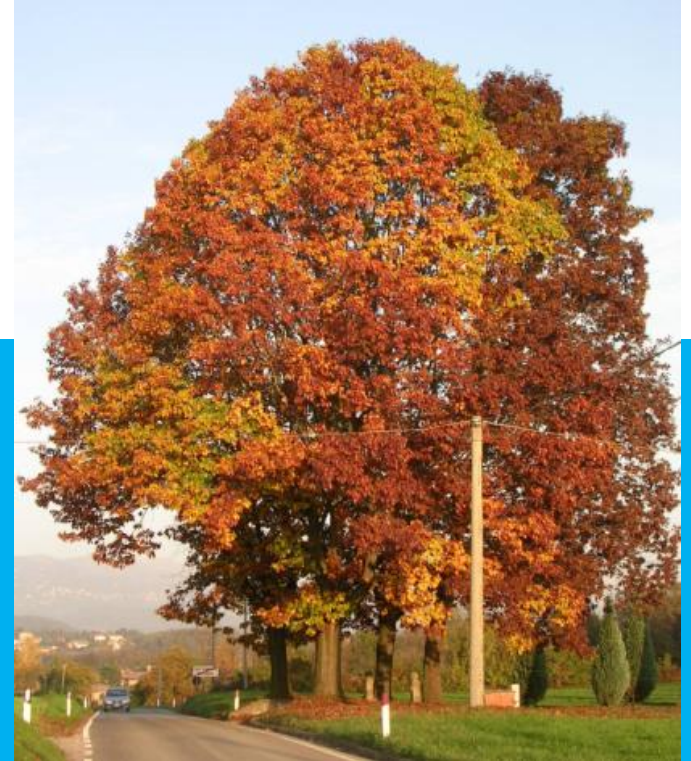


Portata dall'America:

- nei giardini (bel fogliame autunnale)
- nei boschi (cresce in fretta)

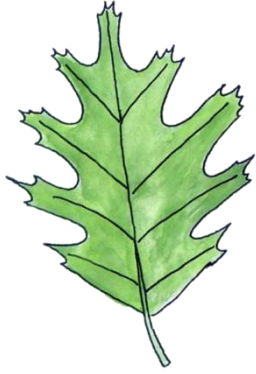


Ha sostituito le piante del bosco



ALIENI NEL PARCO

Quercia rossa



Come riconoscerla?



Frutti: grosse ghiande ovali
con un "cappello" corto



Foglie grandi con molti lobi a punta



Quercia farnia



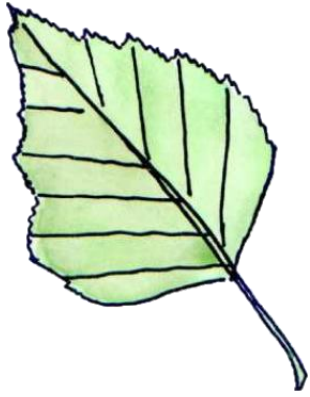
E' sempre vissuta nel Parco

Cibo
per
molti
animali



ALIENI NEL PARCO

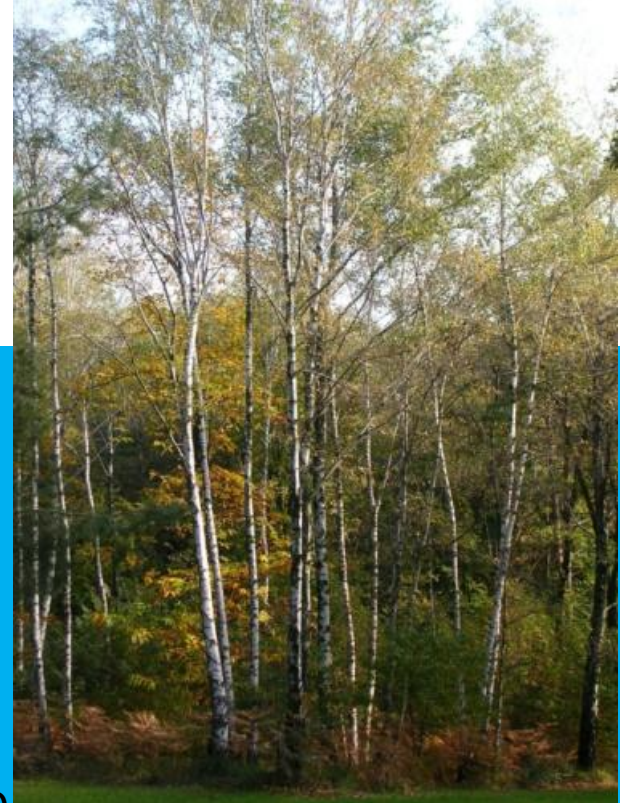




Betulla



E' sempre vissuta nel Parco



ALIENI NEL PARCO



Albero dei tulipani



Portato dall'America per essere piantato nei giardini



Come riconoscerlo?

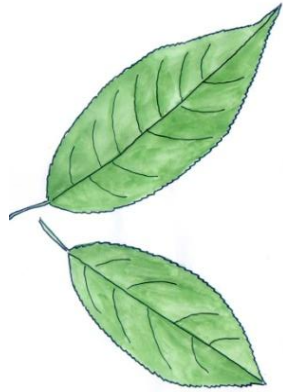


Forma
particolare



ALIENI NEL PARCO





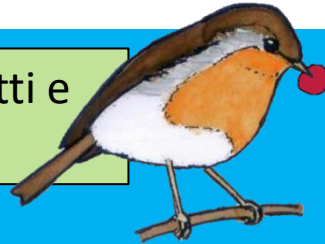
Ciliegio tardivo



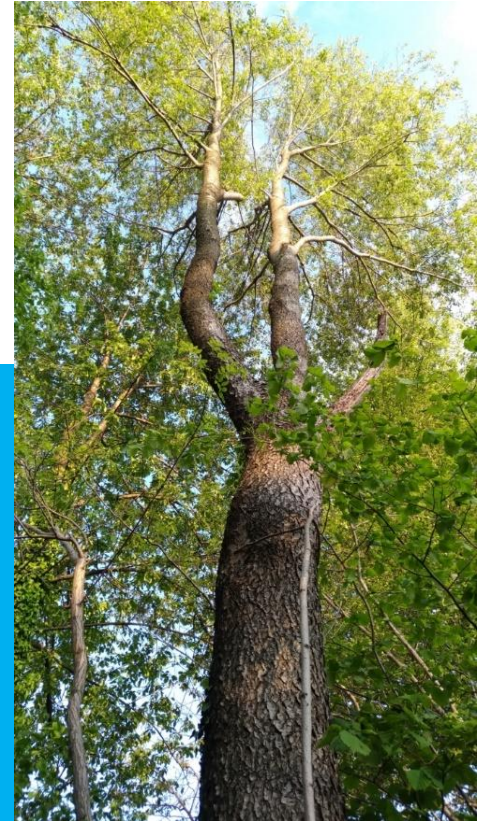
Portato dall'America:

- nei giardini
- nei boschi (per ottenere legname)

Gli uccelli mangiano i suoi frutti e disperdono i suoi semi.



I rametti odorano di mandorla amara.

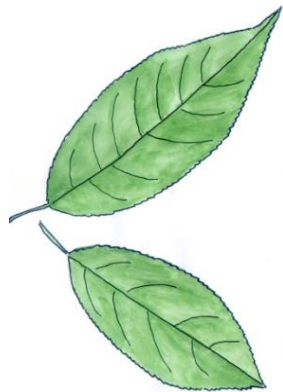


ALIENI NEL PARCO

Ciliegio tardivo



Come riconoscerlo?



Foglie:

- Ovali/allungate
- Lisce e lucide.



Lunghi grappoli di fiori bianchi.



Acero montano



E' sempre vissuto nel Parco



ALIENI NEL PARCO



Nocciolo



E' sempre vissuto nel Parco

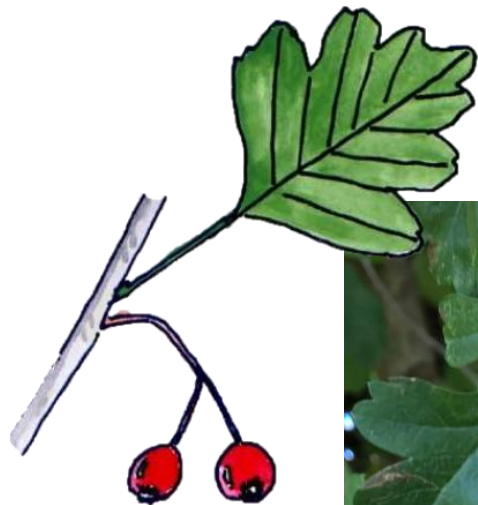


ALIENI NEL PARCO



Biancospino

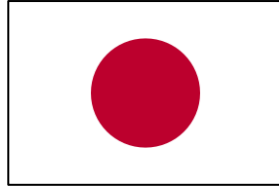
E' sempre vissuto nel Parco



ALIENI NEL PARCO



Spirea del Giappone



Portata dall'America per
essere piantata nei
giardini

ALIENI NEL PARCO

Spirea del Giappone



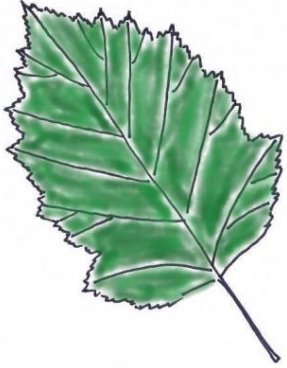
Come riconoscerla?



ALIENI NEL PARCO



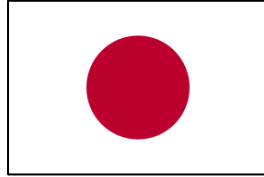
Biancospino americano



Come riconoscerlo?



Caprifoglio giapponese



Portata dal Giappone per essere
piantata nei giardini

Le sue liane si
arrampicano sulle
piante e si diffonde al
suolo, impedendo la
crescita di altre
piante.



ALIENI NEL PARCO

Caprifoglio giapponese



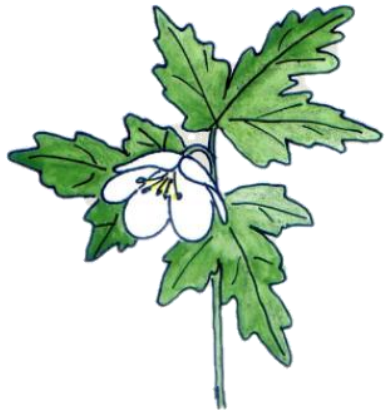
Come riconoscerlo?



Foglie ovali opposte

Tra aprile e settembre fiori molto profumati prima bianchi poi gialli





Anemone di bosco



E' sempre vissuta nel Parco



ALIENI NEL PARCO





Uva turca



Introdotta dall'America

Gli uccelli mangiano i suoi frutti e disperdono i suoi semi.



ALIENI NEL PARCO

Uva turca



Come riconoscerla?



Foglie grandi

Grappoli con bacche sia scure che verdi e gambi fucsia

ALIENI NEL PARCO

Fiori bianchi e verdi





Balsamina dell'Himalaya



Portata dall'Asia, dalle montagne dell'Himalaya come
pianta ornamentale

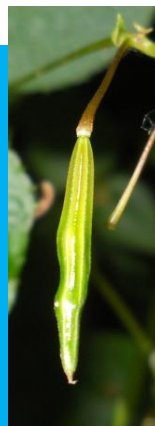


Come riconoscerla?

Foglie con picciolo alato

Fiori grandi bianchi e rosa

Frutti che
"esplodono" al
tocco



ALIENI NEL PARCO



Balsamina minore



Portata dall'Asia come pianta ornamentale

Come riconoscerla?

Foglie lucide e senza peli

Frutti che
"esplodono" al
tocco



ALIENI NEL PARCO





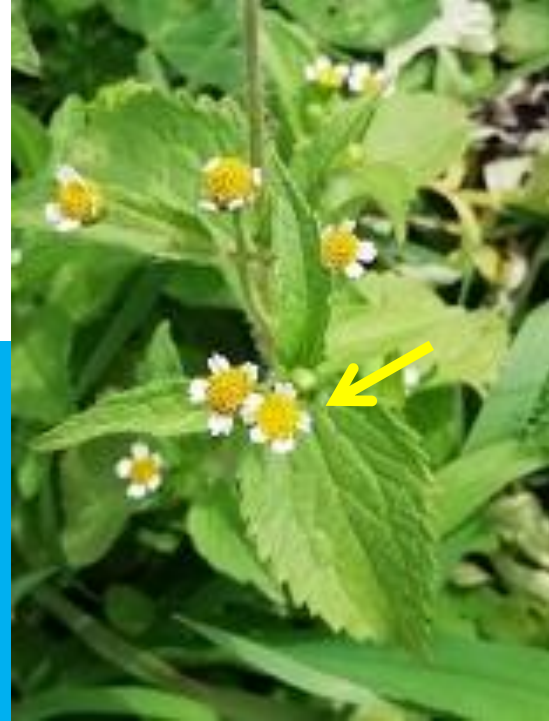
Galinsoga



Portata dal Sud America



Come riconoscerla?



Fusto peloso

ALIENI NEL PARCO

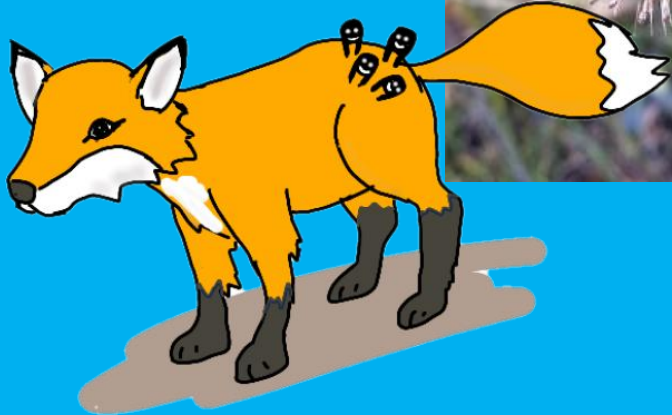
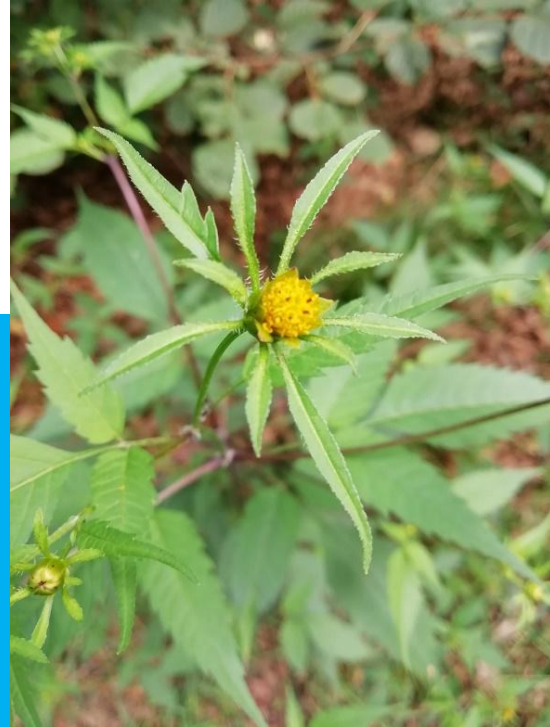




Forbicina



Arrivata dall'America probabilmente in modo accidentale



ALIENI NEL PARCO

Forbicina



Come riconoscerla?



Fiori senza petali

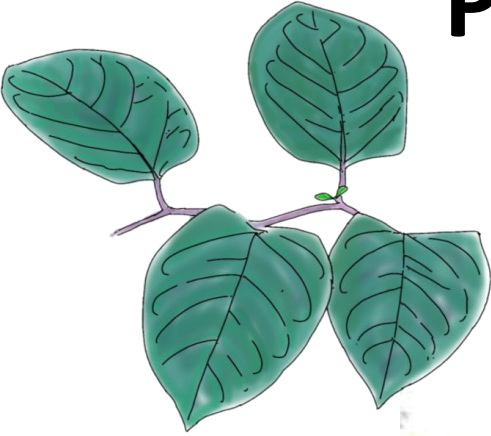
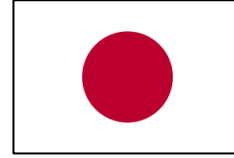


Poligono del Giappone



Introdotta dall'Asia come pianta da giardino.

Cresce molto fitta impedendo la crescita di altre piante erbacee.



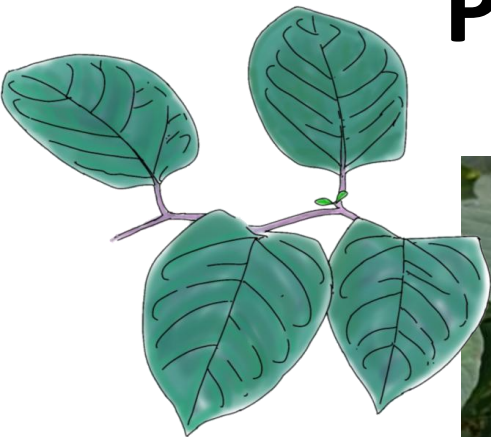
Può raggiungere i 2 m di altezza



Poligono del Giappone



Come riconoscerla?



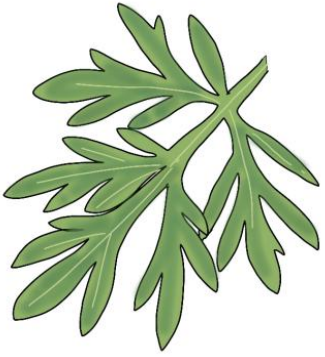
Foglie grandi a
base tronca



Fiori riuniti in spighe
erette

ALIENI NEL PARCO





Artemisia f.lli Verlot



Introduzione accidentale con l'esercito francese di ritorno dalla Cina.



ALIENI NEL PARCO

Artemisia f.lli Verlot



Come riconoscerla?



Le foglie strofinate
profumano

ALIENI NEL PARCO





Fragola matta



Portata dall'Asia all'Orto Botanico di Torino da cui è «fuggita»

Come riconoscerla?

Foglie divise in
3 foglioline

Fiore giallo a 5
petali



Frutto
rivolto
all'insù

Fragola tonda color corallo

ALIENI NEL PARCO





Pirocra

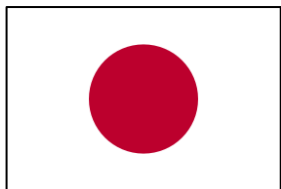


E' sempre vissuta nel Parco



ALIENI NEL PARCO





Popillia



Come riconoscerla?



ALIENI NEL PARCO

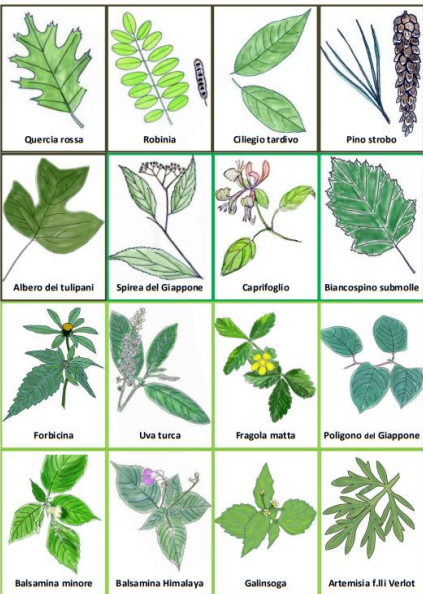


Rilevatori _____

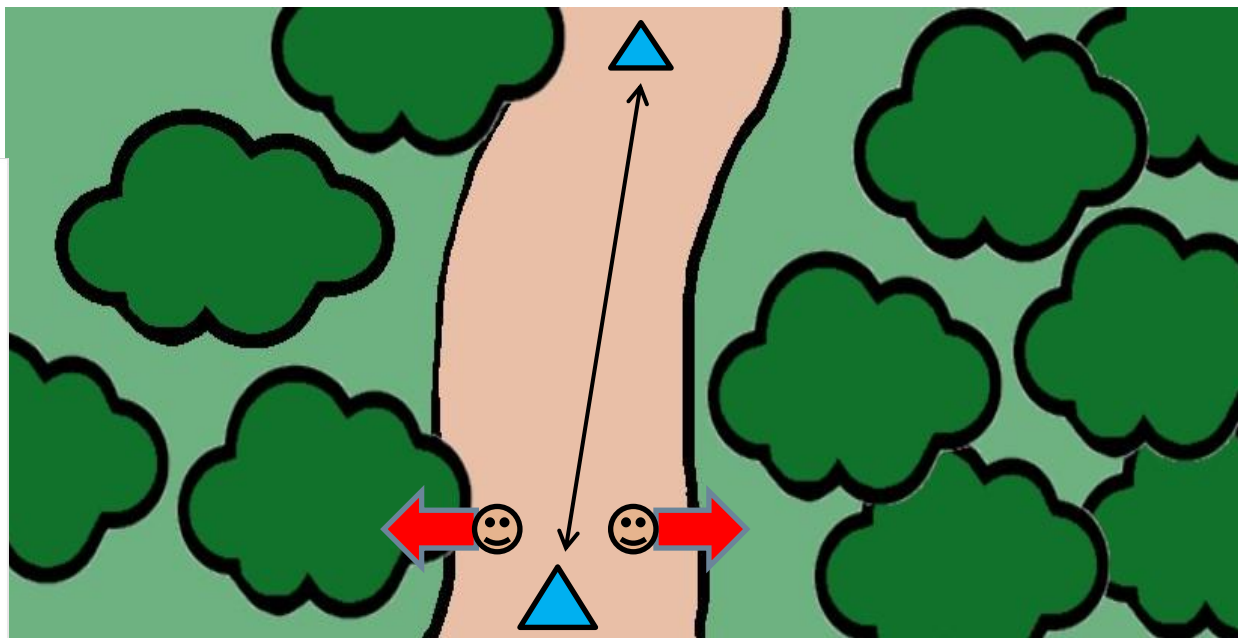
PIANTA		1 destra	2 destra	3 destra	4 destra	5 destra
Alberi	quercia rossa					
	robinia					
	ciliegio tardivo					
	pino strobo					
	albero dei tulipani					
Arbusti	spirea Giappone					
	caprifoglio Giappone					
	biancospino americano					
Erbe	forbicina					
	uva turca					
	fragola matta					
	poligono Giappone					
	balsamina minore					
Altro	balsamina Himalaya					
	galinsoga					
	artemisia f.lli Verlot					

Parco Pineta
di Appiano Gentile e Tradate

ALIENE NEL PARCO



L'uscita



5-8 zone campione: un gruppo a destra e uno a sinistra della strada



RILEVAMENTO SPECIE ALIENE della CLASSE _____

Rilevatori _____

SPECIE ALIENA		1	2	3	4	5	6	7	8
		destra	destra	destra	destra	destra	destra	destra	destra
Alberi	querchia rossa	X				X			
	robinia			X		X	X		
	ciliegio tardivo			X					X
	pino strobo								
	albero dei tulipani					X			
Arbusti	spirea Giappone	X		X			X		X
	caprifoglio Giappone								
	biancospino americano								
Erbe	forbicina	X							
	uva turca			X					X
	fragola matta					X			X
	poligono Giappone					X			
	balsamina minore			X		X			
	balsamina Himalaya	X							
	galinsoga								X
artemisia f.lli Verlot									
Altro	<i>cecipia</i>								X
Animali	popillia								
	Vespa del castagno					X			
	Coccinella arlecchino			X					
	Scoiattolo grigio								

La scheda per l'uscita

Per ogni specie presente si mette una X



Rilevatori _____

SPECIE NATIVA		1	2	3	4	5	6	7	8
		destra	destra	destra	destra	destra	destra	destra	destra
Alberi	acero	X				X			
	betulla			X		X		X	
	carpino			X	X				X
	castagno								
	ciliegio		X			X			
	frassino	X		X					X
	Pino silvestre						X	X	
	Quercia farnia		X		X	X			
	tasso	X							
Arbusti	agrifoglio			X					X
	Berretto del prete					X		X	
	biancospino								
	nocciolo			X		X			
	pado	X							
	rovo								X
	sambuco								
sanguinello									
Altro	<i>ornaiello</i>								X
Animali									

La scheda per l'uscita

Per ogni specie presente si mette una X

Portare cartelletta e matita!





ALIENI NEL PARCO

