

LO STAGNO

Abbiamo osservato lo stagno e individuato alcune piante e animali:



Il **giunco** è una pianta che cresce ai bordi dell'acqua. Sulle foglie, che sono tubolari e alte fino a 150 cm, spunta su un lato il ciuffetto dei fiori.

Lo ha visto



La **tifa** è una pianta alta con una specie di salsicciotto bruno in cima, che è poi il fiore sfiorito.

L'ha vista



Anche la **libellula** è un insetto predatore, ma caccia in volo zanzare e altro. La sua larva, pure carnivora, vive invece nell'acqua.

L'ha vista



La **pattinatrice** si muove a scatti sulla superficie dell'acqua, in cerca delle sue prede. E' molto comune e facile da vedere.

L'ha vista



Lo **scorpione d'acqua** vive sul bordo dello stagno, dove l'acqua è bassa. Col suo colore marrone si confonde tra il fango e le foglie morte e fa l'agguato ad altri insetti e persino ai girini. Il "codino", che sporge dall'acqua, gli fa da boccaglio, consentendogli di respirare.

Lo ha visto



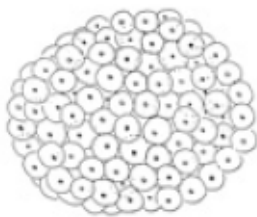
La **notonetta** è un insetto che mangia girini e altri insetti. Vive sotto il pelo dell'acqua e si muove "remando" con le due zampe più lunghe.

L'ha vista



Il **ditisco** è un coleottero predatore, che nuota agilmente sott'acqua, divorando girini, insetti, pesciolini e persino rane adulte.

Lo ha visto



Le **uova di rana** formano ammassi gelatinosi, dentro cui si vedono dei "pallini neri" che sono i girini in formazione.

Le ha viste



Le **uova di rospo** formano cordoni gelatinosi, dentro cui si vedono dei "pallini neri".

Le ha viste



La **limnea** è la chiocciola d'acqua più comune e la puoi osservare facilmente sul bordo dello stagno o sulla vegetazione acquatica.

L'ha vista



La **ninfea** rallegra lo stagno con i suoi bellissimi fiori rosa o bianchi. Le foglie, larghe e piatte, sembrano quasi delle zattere ad uso delle rane.

L'ha vista



La **biscia d'acqua** nuota serpeggiando, con la testa fuori dall'acqua. E' un serpente innocuo, dal colore scuro, con un collarino giallo.

L'ha vista



I **girini** piccoli e scuri sono di rospo. Quelli più grossi, marroni e con la pancia chiara, sono di rana. I girini vivono in acqua e respirano con le branchie finché non spuntano le quattro zampe e si trasformano in piccole rane o piccoli rospi.

Li ha visti